







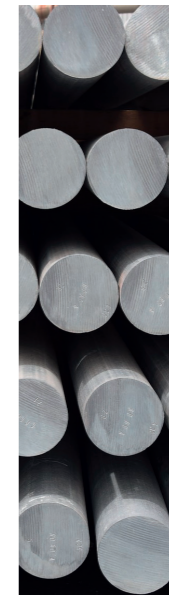
# LE COEUR DU CONCEPT

## ALUMINIUM

L'alliage 6060 utilisé pour les rails Grad® possède d'excellentes propriétés mécaniques pour un usage structurel permettant aux systèmes d'être mis en oeuvre en façade même dans des environnements très exposés. Cet alliage possède également une très bonne résistance à la corrosion dans un environnement extérieur à proximité du bord de mer et en plage de piscine.

## RECYCLAGE DES REBUTS INTERNES

Grâce à sa forte capacité de recyclage, l'aluminium est un véritable capital d'énergie et il est intégré au cœur de l'économie circulaire. Recycler est essentiel, nous appliquons donc les consignes de tris nécessaires pour **donner une nouvelle vie aux chutes d'aluminium.**



## RECYCLÉ & RECYCLABLE

Sa recyclabilité à l'infini permet à l'aluminium d'économiser 95% d'énergie et 70% d'eau par rapport aux quantités nécessaires lors de la production de l'aluminium primaire. Puisque l'aluminium ne perd aucune de ses qualités lors du processus de recyclage, **ce matériau permet d'atteindre l'objectif zéro déchet à long terme.**

## L'ENVIRONNEMENT

Nous fabriquons des produits dont le recyclage et la réutilisation de la matière permettent de **minimiser l'empreinte environnementale et de préserver les ressources naturelles.**

## FABRICATION EUROPÉENNE



## LE CLIP GRAD®

Injecté à partir de **POLYOXYMÉTHYLÈNE**



## 100% RECYCLABLE

## FIXATION INVISIBLE

Pour le bardage le système GRAD est reconnu conforme aux exigences du DTU 41-2 pour un bardage ventilé.



## 100% FABRICATION FRANÇAISE

Made in Alsace

## DÉMONTABLE

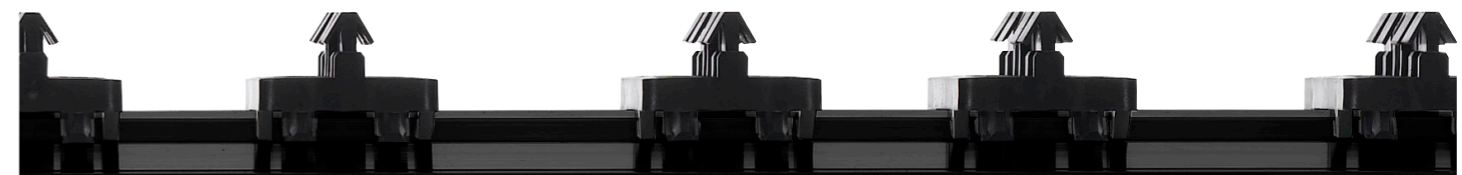
Il est aussi facile de clipser une lame de bardage que de la déclipser, grâce à des clés développées pour passer entre 2 planches, et s'insérer entre le rail en aluminium et les ergots des clips. Les lames, les clips et l'ossature ne sont pas abîmés, tout est repositionnable sans difficultés.

## RÉSISTANT

Le système GRAD testé en laboratoire, permet grâce à une haute résistance à l'arrachement une mise en oeuvre sur des bâtiments de 10 m et 28 m dans des zones très exposées au vent.

## PARCE QUE L'EFFICACITÉ DES RESSOURCES EST UN FACTEUR IMPORTANT POUR VOUS, BURGER

a entrepris le renouvellement de son parc machine de presses à injecter : les presses hydrauliques gourmandes en énergie ont été remplacées par des presses électriques à faible consommation. De plus des aérothermes ont été installés dans l'atelier d'injection pour valoriser le chauffage de l'atelier de production à partir des calories récupérées du circuit de refroidissement des presses à injecter.



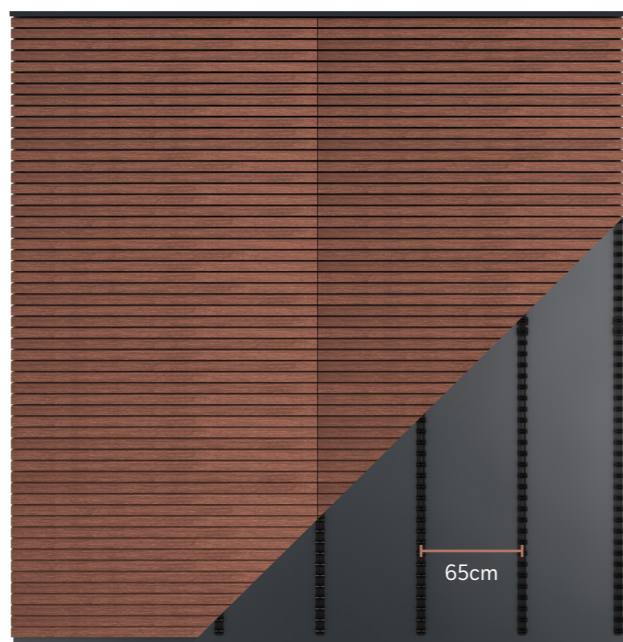


# CONFIGURATION DU BARDAGE

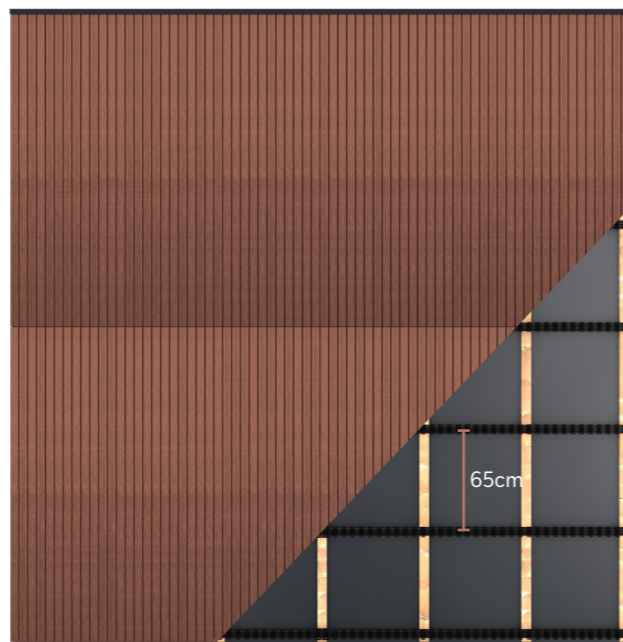
Le rail en aluminium, pré-équipé industriellement de clips en polyoxyméthylène (POM) permet d'obtenir un système de fixation invisible optimal pour les installations de revêtements de façades. Le système éprouvé dans le monde entier est reconnu conforme aux exigences

normatives d'arrachement et de durabilité par le FCBA. Grâce aux différents types de rails, toutes les configurations sont possibles, aussi bien au niveau du parement que des finitions.

## HORIZONTAL - SILVA



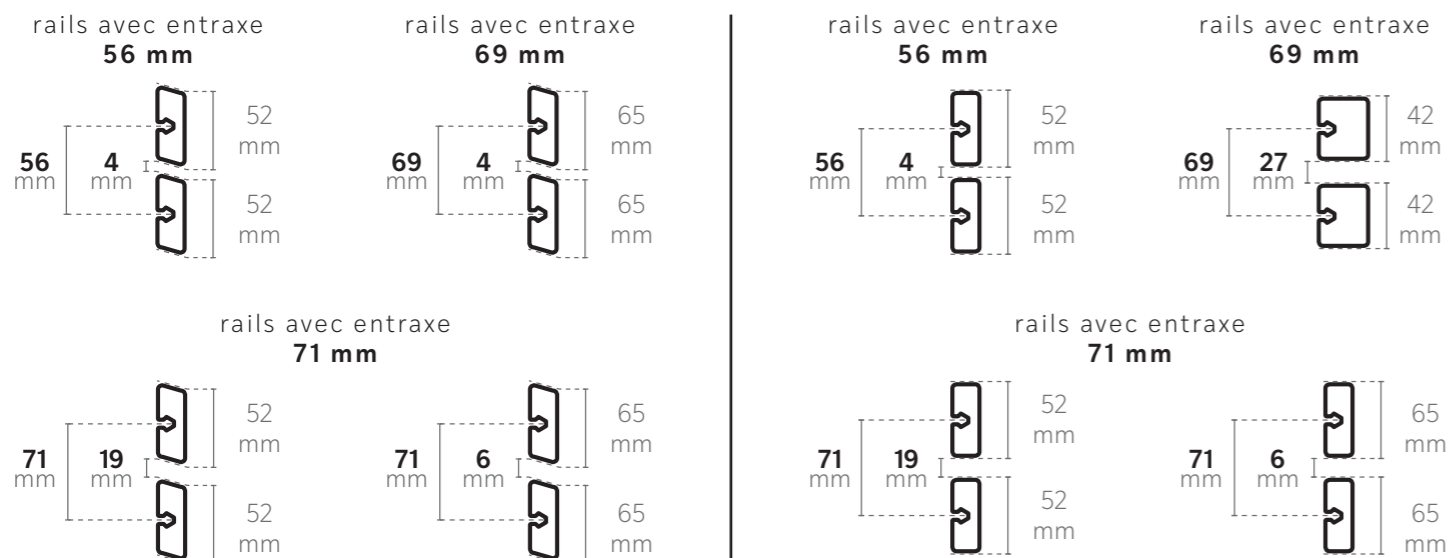
## VERTICAL - ANTA



La gamme Silva S désigne les lames étroites dont le sens de pose recommandé est en horizontal. Ces profils bénéficient d'un usinage en biais permettant de favoriser l'écoulement de l'eau. Plusieurs essences et largeurs sont disponibles.

La gamme Anta S désigne les lames étroites dont le sens de pose recommandé est en vertical. Ces profils sont rabotés avec des bords droits. Plusieurs essences et largeurs sont disponibles.

### EXEMPLES DE CONFIGURATIONS POSSIBLES



# BARDAGES ADAPTÉS AUX PROJETS

## Géométrie variable

La gamme Varibo regroupe les 3 profils Moso X-Treme dont le sens de pose recommandé est en vertical. Ces profils sont rabotés avec des bords droits.

Grâce au rail dédié qui permet de combiner différentes largeurs selon le rythme Varibo, il est possible d'offrir un design unique à la façade.



## Bardage 3D

Grâce à la gamme Anta S Thermopin il est également possible de varier les épaisseurs de lames. En combinant les 2 profils il est possible de donner du caractère à votre façade en créant du relief.



## Sur-mesure

Grâce au prépositionnement en usine des clips, le système Grad® permet de proposer des écartements variés entre les profils bois.

Vous pouvez obtenir des centaines de combinaisons possibles afin de personnaliser votre façade.

En complément de la personnalisation offerte par la variabilité des entraxes de lames, de nombreux autres profils et essences sont compatibles avec le système Grad®. Ce document ne présente que l'offre courante.

Pour consulter les autres profils disponibles, n'hésitez pas à vous rapprocher de notre service commercial.

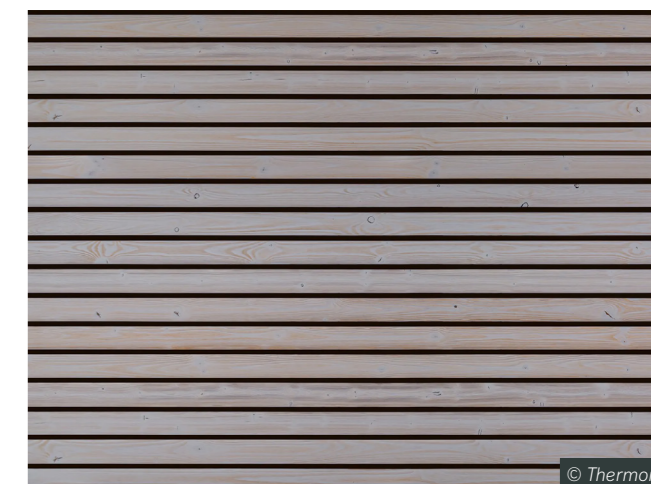


## Finition

Le grisaillement du bois est un phénomène naturel. Cette patine grise dépend de l'exposition du bois aux intempéries et au rayonnement UV. Il est donc possible de voir une légère différence entre deux parties de votre façade.

Avec le temps, votre bardage présentera un aspect uniforme.

La finition Vivid Silvered Light Grey a été développée pour anticiper ce grisaillement du bois et offrir, dès la pose, un aspect homogène à votre façade. Avec le temps et sans entretien de couleur, le gris naturel du bois prendra progressivement et sans rupture de ton la place de la finition.





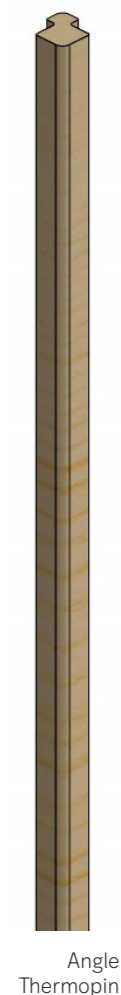
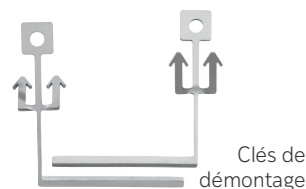
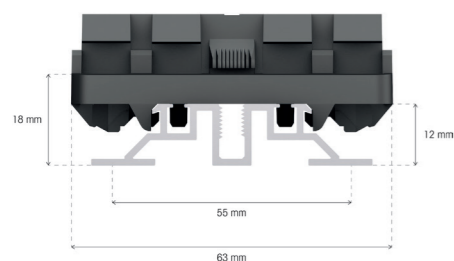
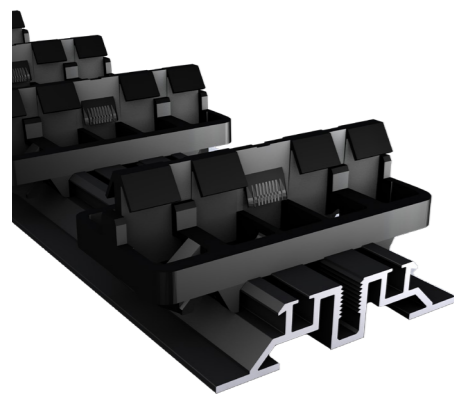
# RAILS + ACCESSOIRES

## FLAT RAIL

RÉF	DESCRIPTION	QTÉ/PALETTE	CONSUMMATION INDICATIVE AU M <sup>2</sup>
1185	<b>FLAT RAIL - avec entraxe 124 mm</b> 32 clips pour 16 lames de 120 mm 12 x 55 x <b>1984</b> mm.	216 pcs	0,85 pc
1187	<b>FLAT RAIL - avec entraxe 71 mm</b> 28 clips pour 28 lames 12 x 55 x <b>1988</b> mm.	216 pcs	0,85 pc
1188	<b>FLAT RAIL - avec entraxe 56 mm</b> 35 clips pour 35 lames 12 x 55 x <b>1960</b> mm.	216 pcs	0,85 pc
1792	<b>FLAT RAIL - avec entraxe 70 mm</b> 28 clips pour 28 lames 12 x 55 x <b>1960</b> mm.	216 pcs	0,85 pc
1799	<b>FLAT RAIL - avec entraxe 51 mm</b> 39 clips pour 39 lames 12 x 55 x <b>1989</b> mm.	216 pcs	0,85 pc
1822	<b>FLAT RAIL - avec entraxe 69 mm</b> 29 clips pour 29 lames 12 x 55 x <b>2001</b> mm.	216 pcs	0,85 pc
2480	<b>FLAT RAIL - VARIBO</b> 32 clips pour 25 lames 12 x 55 x <b>1968</b> mm.	216 pcs	0,85 pc
2191	<b>FLAT RAIL - avec entraxe 46 mm</b> 43 clips pour 43 lames 12 x 55 x <b>1978</b> mm.	216 pcs	0,85 pc
2632	<b>FLAT RAIL - avec entraxes 58,5 mm</b> 34 clips pour 34 lames. 12 x 55 x <b>1989</b> mm.	216 pcs	0,85 pc

## ACCESSOIRES

RÉF	DESCRIPTION	UNITÉ DE VENTE	QTÉ/COLIS
2179	<b>COLLE - CARTOUCHE DE 310 ML</b> Pour clips et lames en bois	1 cartouche	Pas de colis
1488	<b>TOP LINK S</b> Pièce de jonction rail entraxe 56/124 mm	Sachet 20 pcs	10 sachets
1489	<b>TOP LINK L</b> Pièce de jonction rail entraxe 71 mm	Sachet 20 pcs	10 sachets
1486	<b>CLIP DE CALAGE</b> Avec vis	Sachet 20 pcs	25 sachets
1483	<b>CLIP DÉMONTABLE</b>	Sachet 50 pcs	20 sachets
1485	<b>DEMI-CLIP</b>	Sachet 50 pcs	20 sachets
968	<b>CLÉS DE DÉMONTAGE - 120</b>	1 paire	6 paires
1784	<b>CLÉS DE DÉMONTAGE - 155</b>	1 paire	10 paires
2589	<b>PROFIL D'ANGLE - THERMOPIN</b> 3,8 x 3,8 x 450 cm	1 pc	200 pcs
2611	<b>POT DE RETOUCHE - VIVID LIGHT GREY</b> pour lames Thermopin Silvered - 1L	1 pc	Pas de colis



# NOS ESSENCES

## NOS PROFILS

	TEINTE	RÉF	DESCRIPTION	ENTRAXES CLIPS POSSIBLES (MM)	ECART LAMES (MM)
THERMOPIN		2466	THP 2.0 x 6.5 x 300 cm ANTA S	69/70/71	4/5/6
		2467	THP 2.0 x 6.5 x 360 cm ANTA S		
		2468	THP 2.0 x 6.5 x 390 cm ANTA S		
		2469	THP 2.0 x 6.5 x 420 cm ANTA S		
		2462	THP 2.0 x 6.5 x 300 cm SILVA S		
		2463	THP 2.0 x 6.5 x 360 cm SILVA S		
		2464	THP 2.0 x 6.5 x 390 cm SILVA S		
		2465	THP 2.0 x 6.5 x 420 cm SILVA S		
		2627	THP 4.2 x 4.2 x 300 cm ANTA S		
		2628	THP 4.2 x 4.2 x 360 cm ANTA S		
2629	THP 4.2 x 4.2 x 390 cm ANTA S				
2630	THP 4.2 x 4.2 x 420 cm ANTA S				
THERMOPIN GRISÉ		2577	THP 2.0 x 6.5 x 300 cm ANTA S GREY	69/70/71	4/5/6
		2578	THP 2.0 x 6.5 x 360 cm ANTA S GREY		
		2579	THP 2.0 x 6.5 x 390 cm ANTA S GREY		
		2580	THP 2.0 x 6.5 x 420 cm ANTA S GREY		
		2581	THP 2.0 x 6.5 x 300 cm SILVA S GREY		
		2582	THP 2.0 x 6.5 x 360 cm SILVA S GREY		
		2583	THP 2.0 x 6.5 x 390 cm SILVA S GREY		
		2584	THP 2.0 x 6.5 x 420 cm SILVA S GREY		
THERMOFRÈNE		1387	THF 2.0 x 5.2 x 180 cm ANTA S	56/69/70/71	4/17/18/19
		1383	THF 2.0 x 5.2 x 210 cm ANTA S		
		1384	THF 2.0 x 5.2 x 240 cm ANTA S		
		1385	THF 2.0 x 5.2 x 270 cm ANTA S		
		1388	THF 2.0 x 5.2 x 300 cm ANTA S		
		1435	THF 2.0 x 5.2 x 150 cm SILVA S		
		1436	THF 2.0 x 5.2 x 180 cm SILVA S		
		1432	THF 2.0 x 5.2 x 210 cm SILVA S		
		1433	THF 2.0 x 5.2 x 240 cm SILVA S		
		1434	THF 2.0 x 5.2 x 270 cm SILVA S		
1437	THF 2.0 x 5.2 x 300 cm SILVA S				
MOSO		2405	Moso X-Treme® 2.0 x 4.5 x 185 cm VARIBO	51/56/69/70/71	6/11/24/25/26
		2406	Moso X-Treme® 2.0 x 6.4 x 185 cm VARIBO	69/70/71	5/6/7
		2407	Moso X-Treme® 2.0 x 11.9 x 185 cm VARIBO	124	4

## SUR COMMANDE

	TEINTE	DESCRIPTION	ENTRAXES CLIPS POSSIBLES (MM)	ECART LAMES (MM)
KEBONY		Kebony 2.0 x 5.2 x 150-420 cm ANTA S	56/69/70/71	4/17/18/19
		Kebony 2.0 x 5.2 x 150-420 cm SILVA S		
ACCOYA		Accoya 2.0 x 5.2 x 150-420 cm ANTA S	56/69/70/71	4/17/18/19
		Accoya 2.0 x 5.2 x 150-420 cm SILVA S		
		Accoya 2.0 x 5.2 x 150-420 cm ANTA S GREY		
		Accoya 2.0 x 5.2 x 150-420 cm SILVA S GREY		





# LE BARDAGE À FIXATIONS INVISIBLES

*Un système à clipser,  
une mise en oeuvre optimisée  
avec alignements parfaits des lames,  
sans aucune vis apparente.*

Le rail en aluminium, pré-équipé industriellement de clips en polyoxyméthylène (POM) permet d'obtenir un système de fixation invisible optimal pour les installations de revêtements de façades. Le système éprouvé dans le monde entier est reconnu conforme aux exigences normatives d'arrachement et de durabilité par le FCBA.

Grâce aux différents types de rails, toutes les configurations sont possibles, aussi bien au niveau du parement que des finitions.

Notre fabrication est 100% française (made in Alsace).

Notre particularité : grâce aux clés de démontage, il est aussi facile de clipser une lame que de la déclipser.

## *Mise en oeuvre accélérée*

Avec le pré-positionnement des clips en usine il n'est plus nécessaire de percer, clouer ou mettre des cales. Il est également impossible de se tromper dans l'alignement. La mise en oeuvre bénéficie alors d'un gain de temps incomparable.

## *Finitions parfaites*

Les lames se fixent par simple pression et l'entraxe entre chaque clip assure une rectitude et un alignement parfait. Ce système résistant accepte les contraintes de déformations éventuelles du bois, garantissant des lignes de fuites parfaites dans le temps.

## *Notre garantie*

Grâce à notre concept, les lames ne sont pas en contact direct avec l'ossature et l'espacement entre elles est garanti. Il n'y a donc pas de point d'insalubrité, ce qui accroît la durabilité du système. La structure rail est garantie 20 ans.

*découvrir nos réalisations*



*présentation des clés*



[WWW.GRADCONCEPT.COM](http://WWW.GRADCONCEPT.COM)

Crédit photo couverture : ©Thermory

GRAD® - Groupe BURGER & CIE,  
Z.I. Bois l'Abbesse - 68660 LIEPVRE,  
FRANCE

©Grad 2022 - document et photos  
non contractuels - ne pas jeter  
sur la voie publique



ref. D24

FRANCE ONLY