





# SAMMENFATNING

→01	Hvem er vi	05
	om Grad®	06
→02	Grad®-systemet	09
→03	Ikke-strukturerede profiler	16
	Flad skinne	18
	Startskinne	19
	Miniskinne	20
→04	Strukturerende profiler	21
	PR24	22
	PR39	23
→05	Anvendelser	24
	Opsætningstype	24
	Efter mål	26
	Tilbehør	27
	Udsmykning	28
	Andre anvendelser	34
→06	Vores belægninger	37
	Termo gran	38
	Termo fyrretræ	40
	Moso®	42
	Thermo aske	44
	Kebony®	46
	Accoya®	48
	Aluminium	50
	Kompatibilitetstabel	51
→07	Vores præstationer	53



→ 01

# HVEM ER VI?

Hvem er vi?  
Om Grad®



# HVEM ER VI?

*I snart 20 år har teamet hos Grad® perfektioneret det usynlige monteringsystem med sine montageclips.*

Gennem innovationsånden, visionen om et bæredygtigt produkt og erfaringerne fra vores kunder fortsætter Grad® med at udvikle sit intelligente, alsidige og brugervenlige system.

Takket være produktets opfindsomhed, æstetik og holdbarhed har Grad® i årenes løb etableret sig som et produkt af høj kvalitet, der er interessant for både slutbrugere, anlægsgartnere og arkitekter.

Det er takket være det solide fundament og de dedikerede teams, at Grad eksporteres til hele verden for at forføre og overbevise nye brugere.

## VORES ENGAGEMENT

### Miljø.

Grad® engagerer sig i fremtiden gennem flere indsatser:

- I designet af vores produkter vælger vi at arbejde med genbrugte og genanvendelige materialer. Det aluminium, der bruges til skinnerne, er >80 % genbrugsaluminium og er 100 % genanvendeligt. Den plast, der bruges til indsprøjtning af tilbehør og clips, er 100 % genanvendelig.
- Vores fabrik opvarmes med træflis fra vores produktion.
- Produktion på bestilling.
- Lang forventet produktlevetid (20 år) for at undgå udskiftninger.
- Vi foretrækker korte forsyningskæder til indkøb af vores råvarer.

## VORES TJENESTER

### Garantier

Alle produkter fabrikeret af Grad® (skinner og tilbehør) har 20 års garanti.

### Forretningsledelse.

Hos Grad® tager vi os særligt af vores partnere. Derfor har hver partnerkunde en dedikeret salgsrepræsentant og en nøglekontakt på hovedkontoret for at sikre en konstant servicegrad og tilgængelighed. Vi er overbeviste om, at kommercielle relationer skal være baseret på dedikerede og tilgængelige kundeservicerepræsentanter.

### Grad3D

Vi stiller tegnesoftware til rådighed for vores partnere : Grad3D, for at gøre det muligt for jer at tegne og forberede jeres salgstilbud.

Derudover to medarbejdere i hovedkvarteret til at følge jer og ledsage jer i værktøjet og dets brug.

### Designkontor.

Grad® drager fordel af et team af produktteknikere, der står til jeres disposition for at følge jer i jeres design af projektet.

Gennem vores interne værktøj Grad3D til hjemmeterrasseprojekter og afskærmninger, eller værktøjer som Autocad og REVIT til projekter i større skala.

Vi er i stand til at designe alle jeres projekter efter mål.

### Uddannelser.

For at give vores partnere mulighed for at udvikle deres potentiale fuldt ud, har vi oprettet Grad® Academy, et uddannelsesforløb i flere trin, der giver fuld forståelse for Grad®-systemet, dets produkter, fordele og tekniske detaljer.

Uanset om du har spørgsmål om systemet, salgsteknikker, installation eller behov for designsoftware, vil vi ledsage dig i din globale forståelse af Grad®.



# VIRKSOMHED

Burger & Cie, der blev grundlagt i 1847 som en familievirksomhed og nu drives af 6. generation, har skrevet en enestående fransk industrisaga fra sit fødested i Alsace i »Val d'Argent«, halvvejs mellem Strasbourg og Mulhouse i Frankrig.

I dag hævder Burger & Cie-koncernen sin unikke ekspertise inden for træarbejde, samtidig med at den dyrker sin forskel som en uafhængig virksomhed med fokus på innovation med en integreret forsknings- og udviklingsafdeling (R&D).

Virksomheden er et stort europæisk navn inden for træprodukter til indendørs og udendørs brug, og den har altid været i stand til at tilpasse sig, gribe mulighederne og håndtere retningsændringer.

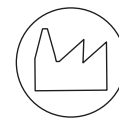
I 2017 investerede vi i en ny digital maskine, der arbejder med aluminium til fremstilling af vores skinner, efter at vi havde fået en ny kontrakt med en af Europas største byggemarkedskoncerner. Denne evne til konstant at tage nye udfordringer op er iboende i Burgers styrke og identitet.



## KONCERNEN:



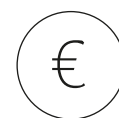
430  
ANSATTE



2  
STEDER



4  
MÆRKER

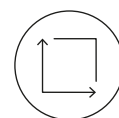


120  
MILLIONER  
CA

## STEDET LIÈPVRE :



230  
ANSATTE



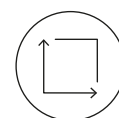
10  
HEKTAR

→  grad  kordo.

## STEDET CHÂTENOIS :



200  
ANSATTE



5  
HEKTAR

→  booa♥

## PRODUKTIONSTAL:

21  
KM SKINNER  
DAGLIGT

140.000  
MONTAGECLIPS  
DAGLIGT

17.280  
REGULERBARE  
FØDDER DAGLIGT

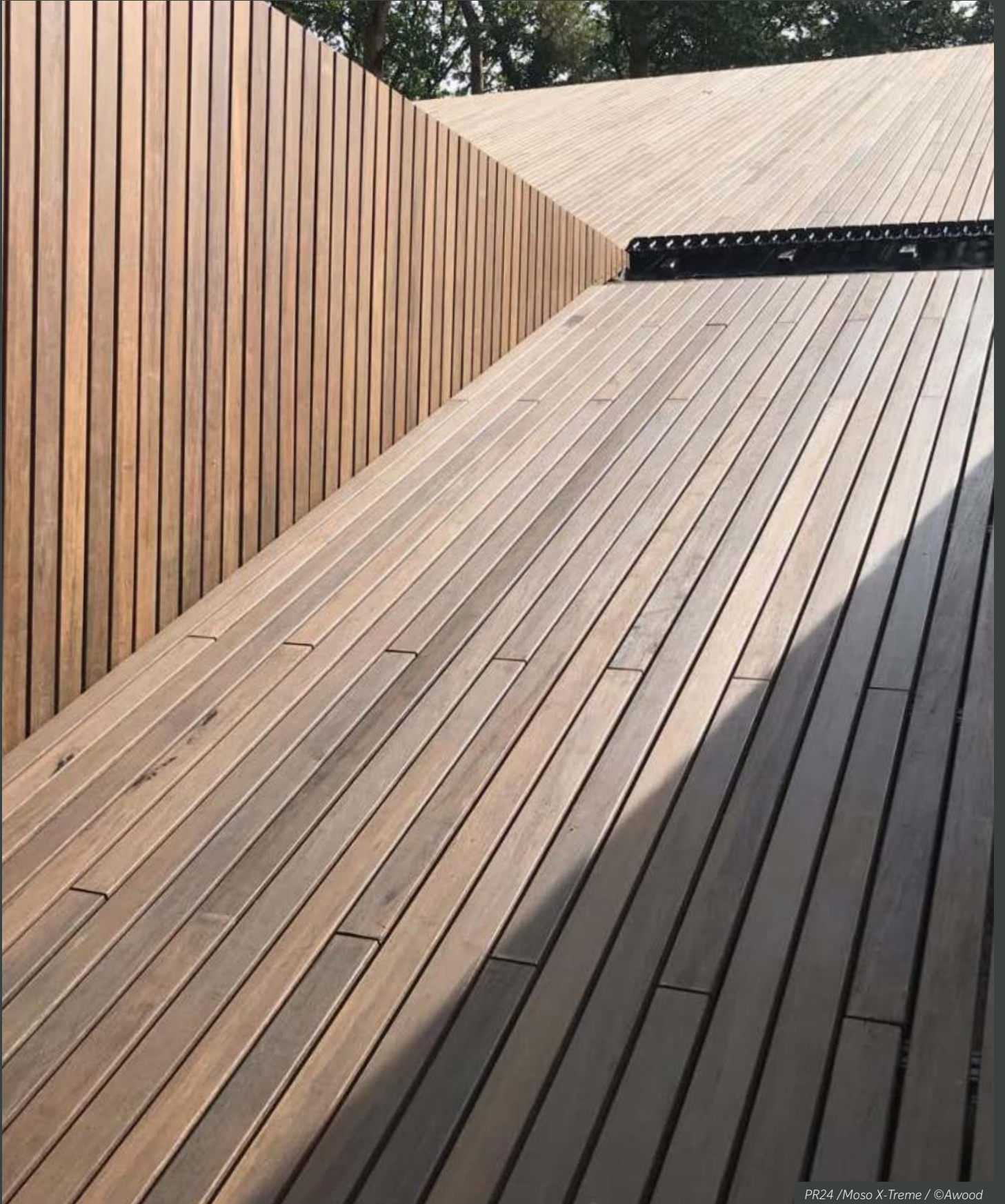


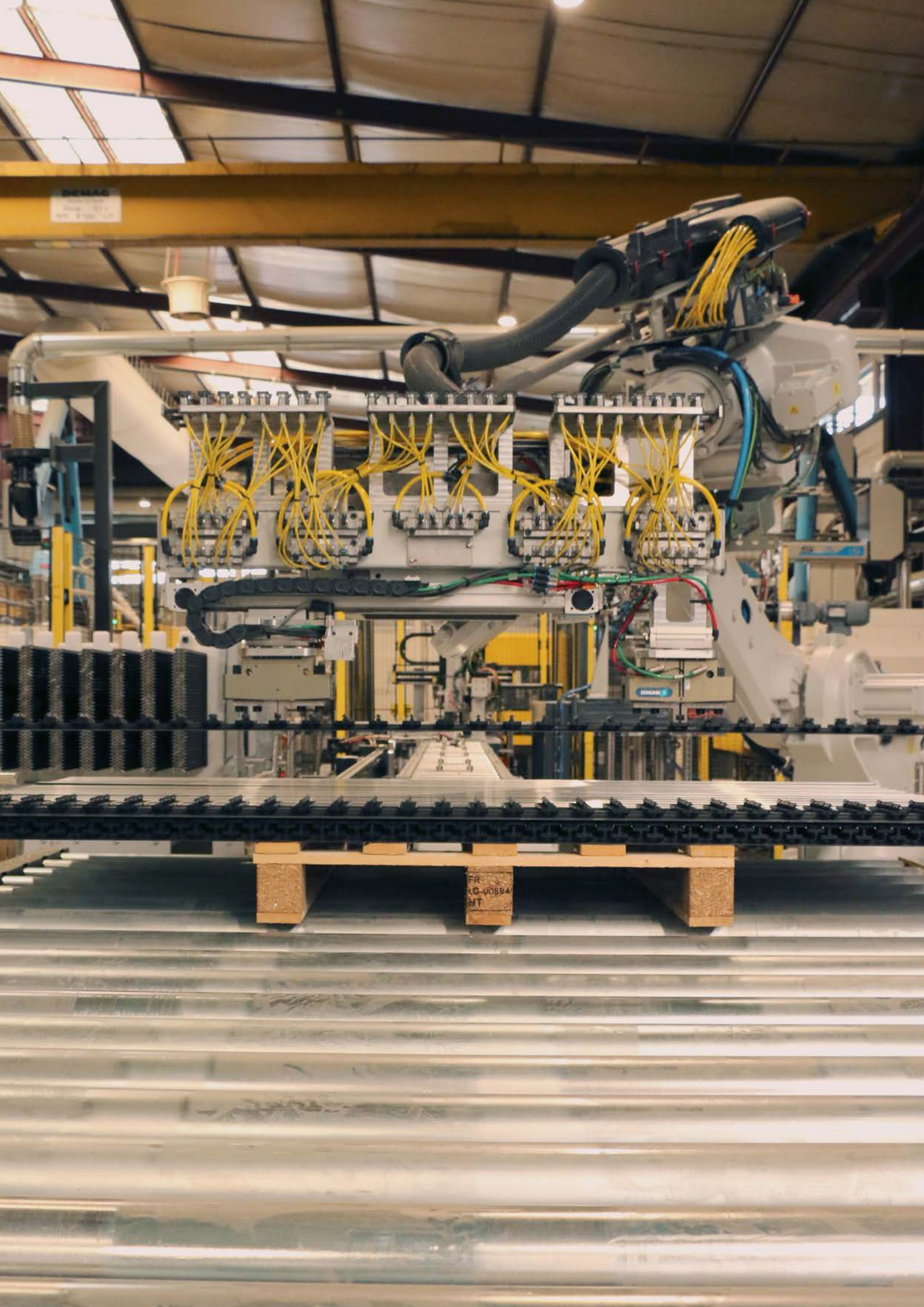


→ 02

# SYSTEMET GRAD®

om  
Grad®-systemet





DEMAG

KUKA

FR  
LC-00894  
HT

# HJERTET I KONCEPTER

## ALUMINIUM

Den 6060-legering, der bruges til Grad®-skinner, har fremragende mekaniske egenskaber til strukturel brug, så systemerne kan installeres i facader, selv i meget udsatte miljøer. Denne legering har også en meget god modstandsdygtighed over for korrosion i udendørs miljøer nær havet og i swimmingpoolområder.

## GENBRUG OG INTERNT SPILD

Takket være sin høje genanvendelseskapacitet er aluminium et ægte energiaktivt og er integreret i hjertet af den cirkulære økonomi. Genbrug er afgørende, så vi anvender de nødvendige sorteringsinstruktioner for at give nyt liv til aluminiumsskrot.



## GENBRUGT OG GENBRUGELIG

Fordi det kan genbruges igen og igen, sparer aluminium 95 % af den energi og 70 % af det vand, der skal bruges til at producere primæraluminium. Da aluminium ikke mister nogen af sine kvaliteter under genbrugsprocessen, gør dette materiale det muligt at nærme sig målet om nul affald på lang sigt.

## MILJØET

Vi fremstiller produkter, hvor genbrug og genanvendelse af materialer minimerer det miljømæssige fodaftryk og bevarer naturens ressourcer.

## FREMSTILLET I EUROPA

## MONTERINGSCLIPS GRAD®

Injiceret med polyoxymetylen



## USYNLIG MONTERING

Som afskærmning er Grad-systemet anerkendt ifølge kravene fra DTU 41-2 for en ventileret afskærmning.

## KAN AFMONTERES

Det er lige så let at løsne et bræt som at fastgøre det, takket være nøgler, der er udviklet til at gå mellem to brædder og til at sætte ind mellem aluminiumsskinnen og clipsens øjer. Brædder, clips og ramme bliver ikke beskadiget, og alt kan flyttes uden problemer.



## 100 % GENANVENDELIG

## 100 % FRANSK PRODUCERET

Fremstillet i Alsace

## MODSTANDSDYGTIG

Grad-systemet er blevet testet i laboratoriet, og takket være dets høje trækstyrke kan det bruges på bygninger på 10 m og 28 m i områder, der er meget udsatte for vind.

## DA EFFEKTIVITETEN AF RESSOURCER ER EN VIGTIG FAKTOR FOR JER, HAR BURGER

Burger har foretaget en fornyelse af sin sprøjtstøbemaskinepark: De energiintensive hydrauliske presser er blevet erstattet af elektriske presser med lavt forbrug. Desuden er der installeret luftvarmere i sprøjtstøbeværkstedet for at opvarme produktionsområdet med den varme, der genvindes fra sprøjtstøbemaskinernes kølekredsløb.



# OM VORES SYSTEM

## *Ydeevne/certificeringer*

Grad-beklædningsløsningen garanterer dig den bedst mulige ydeevne. Fra fremtidssikret design til perfekt finish og hurtig og nem installation stræber vi hver dag efter at forbedre vores system, så det fungerer endnu bedre, samtidig med at det overholder gældende standarder.

Desuden lægger vi stor vægt på at sikre, at vores system lever op til kravene i den cirkulære økonomi. Derfor er det designet til at kunne skilles ad og genbruges, så udtjente eller beskadigede blade kan udskiftes, samtidig med at der bruges genbrugte og/eller genanvendelige materialer for at garantere en struktur, der fungerer godt i 20 år.

## *Bæredygtighed/RSE*

Træindustrien er kernen i vores forretning og vores bekymringer.

Træets oprindelse og den måde, det forarbejdes på, er vigtige kriterier, når vi vælger vores forsyningskilder. Derfor er hele vores forsynings- og produktionskæde baseret på ansvarlige skovforvaltningssystemer. Vi prioriterer træarter fra velforvaltede skove, hvis oprindelse og sporbarhedssystem er valideret af godkendte tredjepartsorganisationer. Dette er en miljømæssig forpligtelse, som vi fremmer for at bevare de naturlige skovressourcer.

## *Rette linjer og perfekt justering.*

### *Optimal stabilitet.*

Grad Clips monteres på forhånd på aluminiumsskinner på vores fabrik i overensstemmelse med dit projekt. Hver installation har sin egen type skinne, og dens funktioner og tilbehør betyder, at alle mulige konfigurationer kan opnås, både med hensyn til plader og finish. Grad Clips installeret på automatiserede produktionslinjer: et unikt koncept inden for formonterede skinner!

## *Garanteret struktur.*

Takket være vores koncept er vores beklædning mere holdbar, fordi der ikke er nogen svage punkter, brædderne er ikke i direkte kontakt med rammen, og afstanden mellem brædderne er garanteret, så der ikke kan trænge vand ind.

## *Perfekte udsmykninger.*

En upåklagelig finish takket være usynlige fastgørelser uden skruer til at holde beklædningsbrædderne på plads.

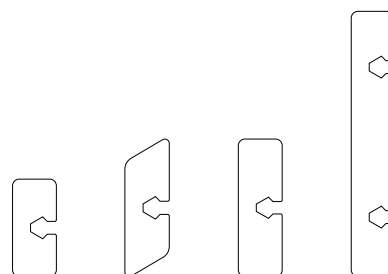


Startskinne / Thermo-Ash / ©Elvo Jakobson

## *Riller til*

### *Grad-monteringsclips.*

Siden 2005 har vores R&D-team udviklet og forbedret rillesystemet, så det passer perfekt til Grad Clip. På den måde bliver alle rillede plader, som vi har testet og godkendt, kompatible med vores usynlige fastgørelsessystem.



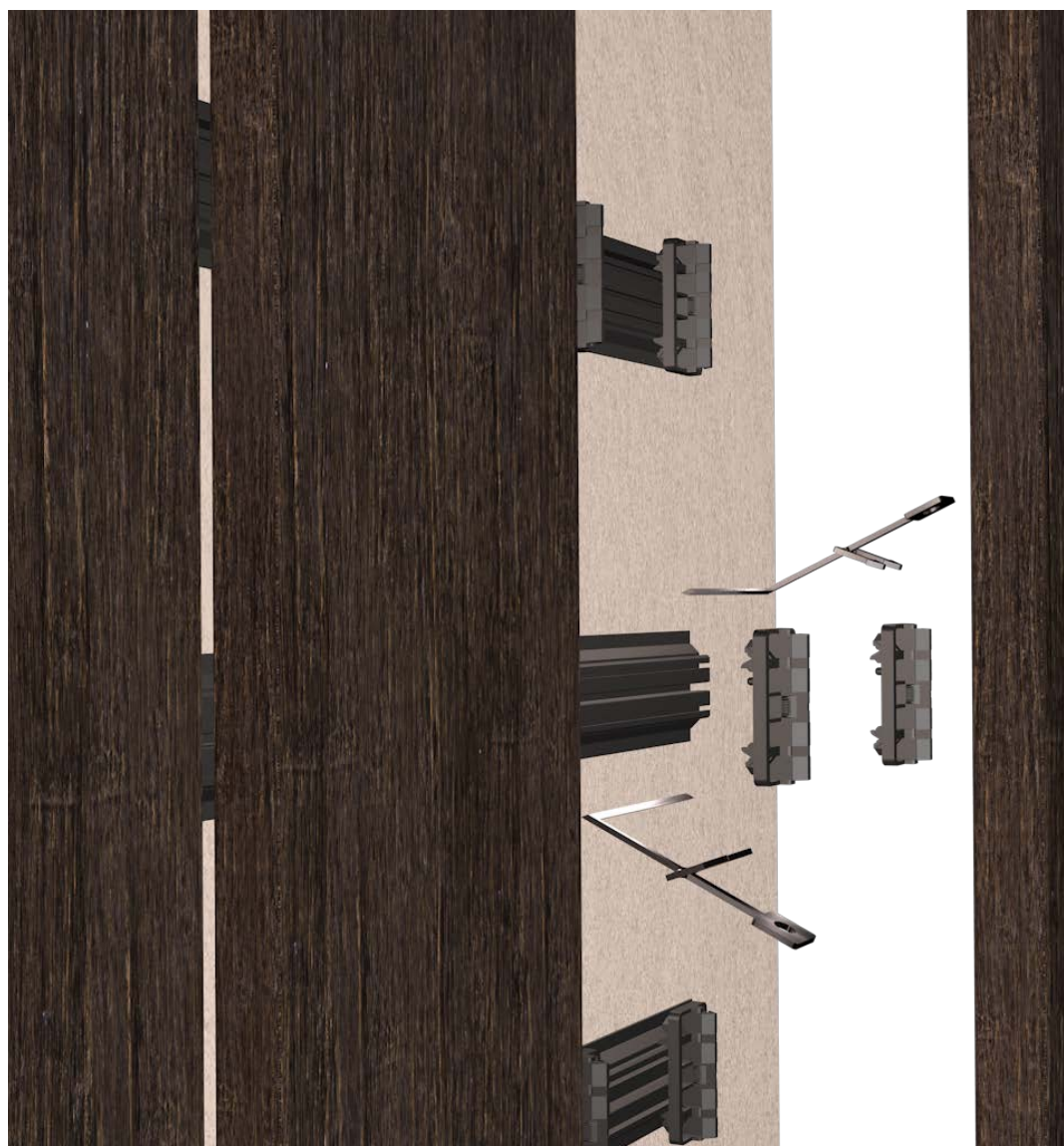
# ZOOM IND PÅ VORES SYSTEM

*En 100 % usynlig fastgørelse, et unikt og patenteret system.*

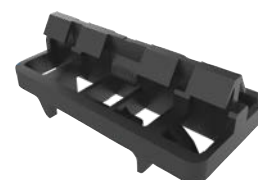
- + 100 % usynlig montering
- + unik reduktion i monterings tid
- + installation på forskellige murtyper
- + pladernes overflade er bevaret
- + perfekte flugtlinjer
- + overholder kravene i DTU 41-2
- + struktur garanteret i 20 år
- + kan fuldstændigt afmonteres i forbindelse med en pause i afskærmning ventileret/gennemsigtig.
- + mange kompatible materialer til profiler på skærm
- + struktur 100 % fremstillet i Frankrig

## ALUMINIUMSSKINNER

5 profiler med forskellige egenskaber for at kunne tilpasse sig alle besværligheder



**KAN AFMONTERES 100 %**  
Plade efter plade til gennemsigtige profiler og takket være  
**AFMONTERINGSNØGLER**



**FORUDMONTEREDE MONTAGECLIPS FRA FABRIKKEN**

fastgørelse af plader med sammenlægning og uden skruer

# TIL GAVN FOR DEM, DER MONTERER

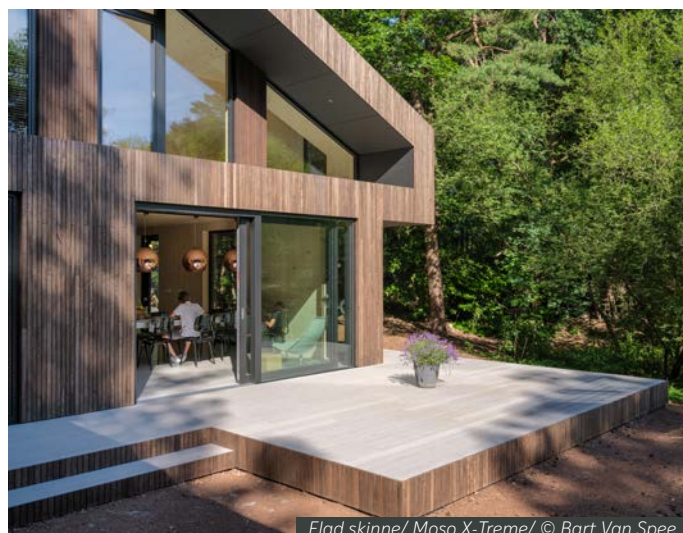
→ **TILPASNING** : Takket være vores fabriksmonterede clips, som er tilpasset de valgte beklædningsbrædder, er det muligt at opnå en jævn afstand mellem brædderne til enhver tid. Resultatet er perfekt tilpasning i hele facaden.

→ **MONTERINGSFACILITET** : Placeringen af clipsene styres præcist på vores fabrik, hvilket giver installatøren en uovertruffen nem installation. Et enkelt tryk er alt, hvad der skal til for at klikke pladen på plads. Aluminiumskonstruktionen er let, og dens retlinethed gør det nemt at justere profilerne.

→ **STABILE TRÆSORTER**: De træplader, som vores R&D-afdeling har udvalgt, er mere holdbare og stabile end langt de fleste plader på markedet.

→ **UDVIKLET OG PRODUCERET I FRANKRIG**: Den seneste version af Grad-systemet, der har været patenteret siden 2014, fremstilles på vores Lièpvre-anlæg ved hjælp af topmoderne automatiserede produktionslinjer.

→ **TEKNISKE LØSNINGER**: Med installationsvejledninger, tekniske datablade, gratis projektilbud og dedikerede repræsentanter er vores teams klar til at hjælpe dig med alle dine behov og med at lære om og perfektionere Grad®-systemet.



Flad skinne/ Moso X-Treme/ © Bart Van Spee



Flad skinne / Thermofrêne / © Thermory

# OG DEM, DER FORUDBESTILLER

## → UBEGRÆNSET MULIGHED FOR ÆNDRING AF DESIGNET:

thanks to the pre-mounted clips on automated production lines, it is possible to vary the spacing of the boards or the width of the profiles to achieve the desired aesthetic for the façade.

## → DA MAN KAN TILFØJE VARIATIONER I DIMENSIONER, ER DET MULIGT FOR GRAD-SYSTEMET AT BENYTTE EN STOR MÆNGDE FORSKELLIGE MATERIALER:

træsorter nåletræ, hårdtræ, bambus, aluminium, mdf.

## → VORES DESIGNKONTOR står til din rådighed for at hjælpe

dig med dine projekter. Fra at definere dine krav med hensyn til tekniske begrænsninger til at producere arbejdstegninger, står vi ved din side for at give dig den bedst mulige støtte. Vores produkter er tilgængelige i BIM-format og kan integreres med REVIT-designsoftware.

## → LET AT TILPASSE OG TÆNKER FREMAD, designet til

at eliminere fejl under installationen. Perfekt tilpasning, en fejlfri overflade og hurtig installation er kendetegnende for Grad-systemet.

## → SUBLIMERING AF MATERIALER: ingen punkteringer på

overfladen af beklædningen, ingen clips mellem brædderne.

## → BÆREDYGTIG UDVIKLING: Vores CSR-politik har eksisteret i

flere år og er kernen i både vores historie og vores produktudvikling. Med produkter fremstillet af genbrugte og genanvendelige materialer, aluminiumsskinner, der holder og er nemme at genbruge, og beklædningsplader fra ansvarlige kilder, er vi hver dag engagerede i at styrke vores bæredygtighedsreferencer.

## → CERTIFICERINGER: Vores fabrik er FSC®-certificeret, og vores

produkter nyder godt af adskillige certificeringer og opfylder lovmæssige standarder.

## → HOLDBARHED: Vores konstante stræben efter at sikre vores

konstruktioners holdbarhed har fået os til at vælge de bedste materialer: Rådsikker aluminiumsstruktur, plastikclips med høj styrke, holdbare beklædningsplader.

## → VEDLIGEHOLDELSE: Vores produkter kan skilles ad for nem

vedligeholdelse. Pladerne kan fjernes og genmonteres uden tab af materiale ved hjælp af specialdesignede demonteringsnøgler.

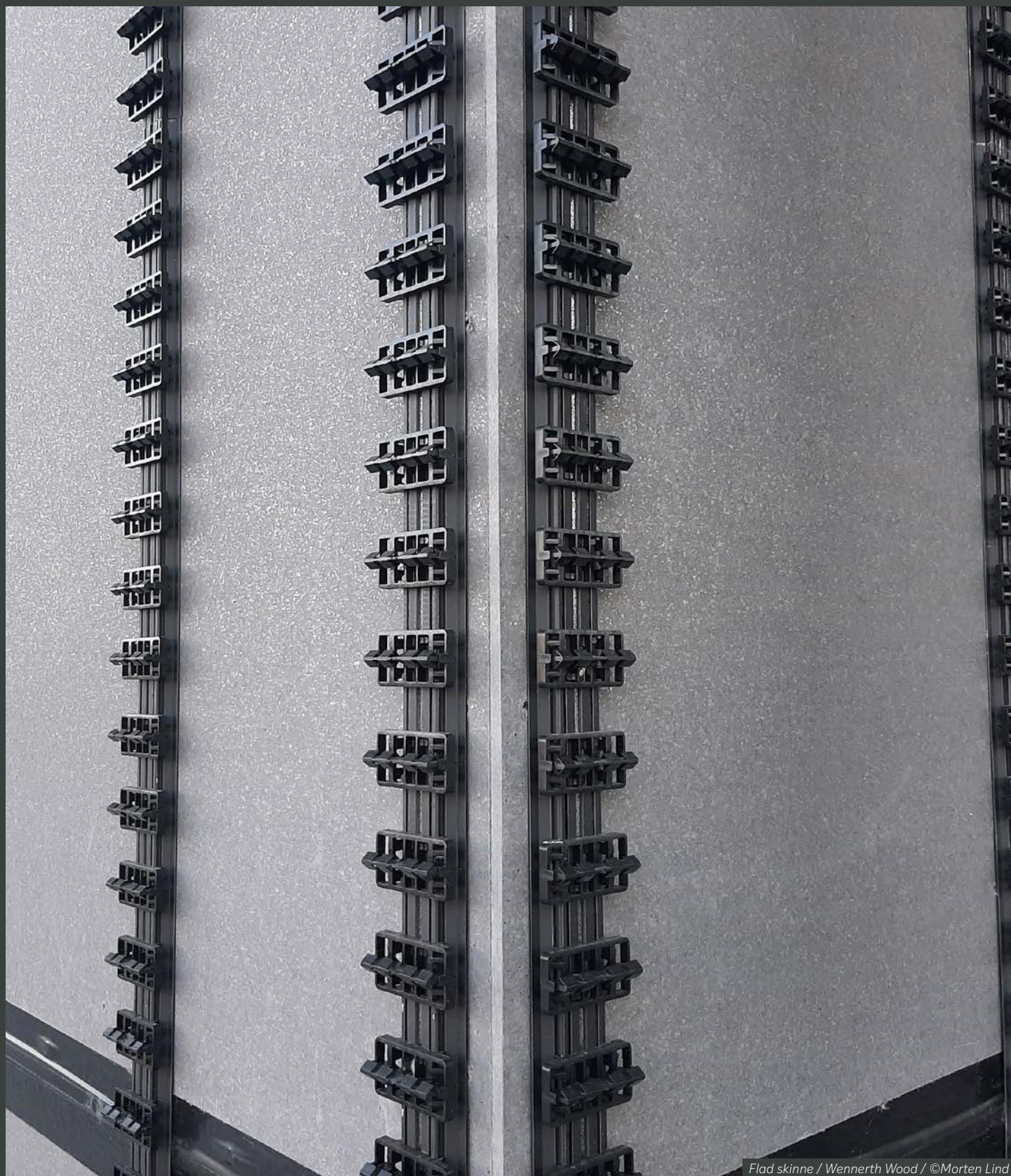
## → OPFØLGNING: Vores salgs- og supportteam står klar til at

hjælpe dig med alle dine behov, hvor som helst i verden.

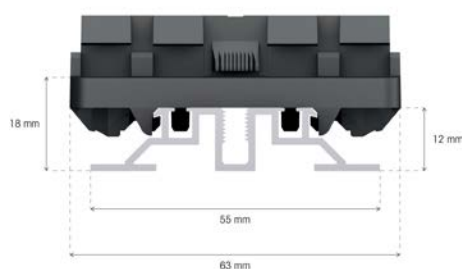
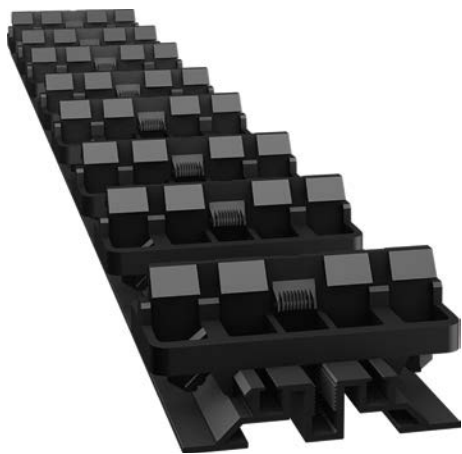


# IKKE-STRUKTURERENDE PROFILER

Tekniske specifikationer  
Nyttige oplysninger







# FLAT RAIL

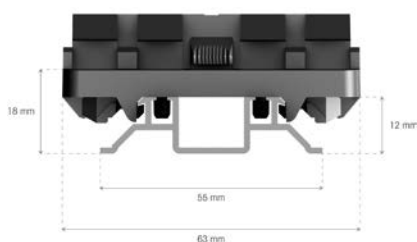
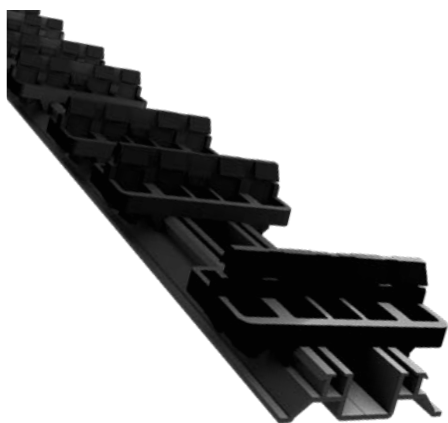
*Ikke-bærende skinne til fastgørelse af udendørs profil til afskærmning i bunden, loftet og indendørs skærm.*

REF:	BESKRIVELSE	ANTAL/PALLE	FORBRUG VEJLENDENDE PR M <sup>2</sup> (FOR ET SKINNEMELLEMRUM PÅ 65 CM)
1185	<b>FLAT RAIL - clip spacing 124 mm</b> 32 clips for 16 boards of 120 mm 12 x 55 x <b>1984</b> mm.	216 stk.	0,85 pr.stk.
1187	<b>FLAT RAIL - clip spacing 71 mm</b> 28 clips for 28 boards 12 x 55 x <b>1988</b> mm.	216 stk.	0,85 pr.stk.
1188	<b>FLAT RAIL - clip spacing 56 mm</b> 35 clips for 35 boards 12 x 55 x <b>1960</b> mm.	216 stk.	0,85 pr.stk.
1792	<b>FLAT RAIL - clip spacing 70 mm</b> 28 clips for 28 boards 12 x 55 x <b>1960</b> mm.	216 stk.	0,85 pr.stk.
1799	<b>FLAT RAIL - clip spacing 51 mm</b> 39 clips for 39 boards 12 x 55 x <b>1989</b> mm.	216 stk.	0,85 pr.stk.
1822	<b>FLAT RAIL - clip spacing 69 mm</b> 29 clips for 29 boards 12 x 55 x <b>2001</b> mm.	216 stk.	0,85 pr.stk.
2480	<b>FLAT RAIL - VARIBO</b> 32 clips for 25 boards 12 x 55 x <b>1968</b> mm.	216 stk.	0,85 pr.stk.
2191	<b>FLAT RAIL - clip spacing 46 mm</b> 43 clips for 43 boards 12 x 55 x <b>1978</b> mm.	216 stk.	0,85 pr.stk.
2632	<b>FLAT RAIL - clip spacing 58,5 mm</b> 34 clips for 34 boards. 12 x 55 x <b>1989</b> mm.	216 stk.	0,85 pr.stk.

## TEKNISKE SPECIFIKATIONER

<b>Skinne-materiale</b>	Aluminium 6060
<b>Udsmykning af skinner</b>	Sort maling
<b>Materialer i monteringsclips</b>	Polyoxymetylen (POM)
<b>Vægt af skinner (med monteringsclips)</b>	+/- 0,630 kg/ml
<b>Maksimal længde.</b>	3.968 mm
<b>Modstand mod afrivning af monteringsclips på skinner</b>	fra 150 til 250 kg, for 2 fastgørelsespunkter (ifølge samlingens natur)

- Tynd: kun 38 mm tyk inklusive en 20 mm tyk plade
- Enkel, hurtig og nem at installere
- Let: 630 gr/meter i længden
- Profil med forud-monterede monteringsclips fra fabrikken til perfekte flugtlinjer
- I tilfælde af en gennemsigtig afskærmning, er det muligt at afmontere hver plade individuelt ved hjælp af specielle nøgler, der er tilpasset pladens størrelse
- Skinner kan skæres i længder på værksted
- Ingen kontakt mellem plader og skinner i aluminium for bedre luftcirkulation
- Usynlig montering
- Uendelige anvendelsesmuligheder
- 100 % genanvendelig



## START RAIL

*Ikke bærende skinne til fastgørelse af afskærmningsprofil underlag og lofter.*

### TEKNISKE SPECIFIKATIONER

<b>Skinne-materiale</b>	Aluminium 6060
<b>Udsmykning af skinner</b>	Sort maling
<b>Materialer i monteringsclips</b>	Polyoxymetylen (POM)
<b>Vægt af skinner (med monteringsclips)</b>	+/- 0,512 kg/meter i længden
<b>Maksimal længde.</b>	1984 mm
<b>Modstand mod afrivning af monteringsclips på skinner</b>	fra 150 til 250 kg, for 2 fastgørelsespunkter (ifølge samlingens natur)

- Tynd, let profil
- Nem, hurtig og behagelig at installere
- Let: 0,512 kg/meter i længden
- Profil med forud-monterede monteringsclips fra fabrikken til perfekte flugtlinjer
- I tilfælde af en gennemsigtig afskærmning, er det muligt at afmontere hver plade individuelt ved hjælp af specielle nøgler, der er tilpasset pladens størrelse
- Skinnen kan skæres til i længden
- Ingen kontakt mellem brædderne og aluminiumsskinnen for bedre luftcirkulation
- Usynlig montering
- Uendelige anvendelsesmuligheder
- 100 % genanvendelig

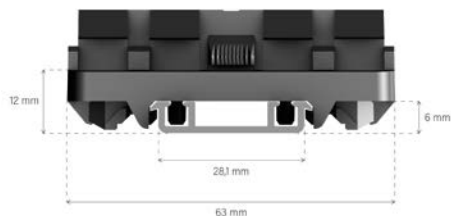


# MINI RAIL

*Ikke-bærende skinne til fastgørelse af afskærmningsprofil eller loft.*

## TEKNISKE SPECIFIKATIONER

<b>Skinne-materiale</b>	Aluminium 6060
<b>Udsmykning af skinner</b>	Sort maling
<b>Materialer i monteringsclips</b>	Polyoxymetylen (POM)
<b>Vægt af skinner (med monteringsclips)</b>	+/- 0,372 kg/ml
<b>Maksimal længde.</b>	1984 mm
<b>Modstand mod afrivning af monteringsclips på skinner</b>	fra 150 til 250 kg, for 2 fastgørelsespunkter (ifølge samlingens natur)



## Bemærk profil ikke kompatibel med nøgle

- Meget tynd profil
- Let: +/- 0,372 kg/ml
- Enkelhed, hurtighed og installationskomfort
- Profil med forud-monterede monteringsclips fra fabrikken til perfekte flugtlinjer
- Skinner kan skæres i længder på værksted
- Ingen kontakt mellem plader og skinnerne i aluminium for bedre luftcirkulation
- Usynlig fastgørelse
- Uendelige muligheder
- Mulighed for at bøje profilen i en radius på 500 mm
- Kontakt os for ordrer vedrørende profilen Mini-rail
- 100 % genanvendelig
- Henvisninger til ordren
- Kan ikke afmonteres



Mulighed for at bøje profilen!

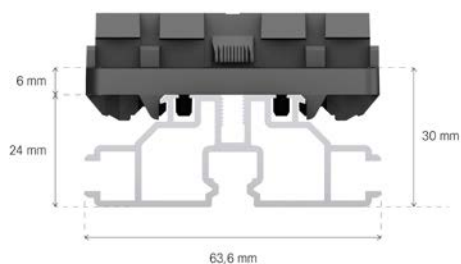
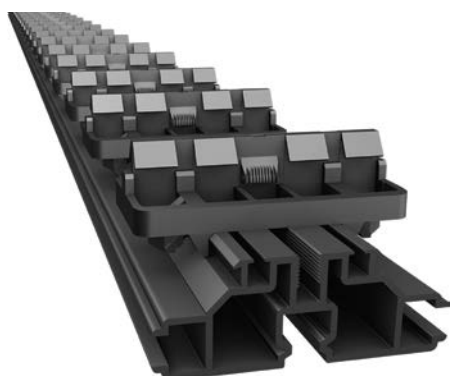




# STRUKTURERENDE PROFILER

Tekniske specifikationer  
Nyttige oplysninger





## PR24

Strukturel skinne til fastgørelse af afskærmningsprofil, underlag og lofter.

Op til 1,35 m mellem fastgørelse på facaden\*

### TEKNISKE SPECIFIKATIONER

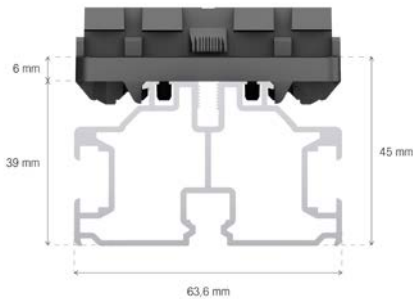
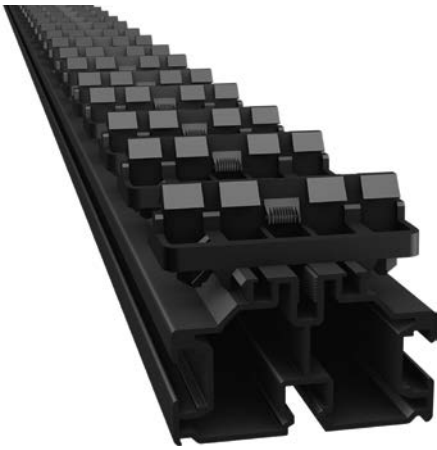
<b>Skinne-materiale</b>	Aluminium 6060
<b>Udsmykning af skinner</b>	Sort maling
<b>Materialer i monteringsclips</b>	Polyoxymetylen (POM)
<b>Vægt af skinner (med monteringsclips)</b>	+/- 1,07 kg/ml
<b>Maksimal længde. PR 24 - 56/71</b>	3.968 mm
<b>Modstand mod afrivning af monteringsclips på skinner</b>	fra 150 til 250 kg, for 2 fastgørelsespunkter (ifølge samlingens natur)

- Industrielt forklippet profil til perfekte drænløjer
- Enkel, hurtig og let at installere
- Hvert bræt kan afmonteres individuelt ved hjælp af særlige nøgler, der er tilpasset brættets bredde
- Skinne kan skæres til i længden på stedet
- Ingen kontakt mellem brædderne og aluminiumsskinne, hvilket giver bedre luftcirkulation
- Usynlig fastgørelse
- Uendelige muligheder for brug
- 100 % genanvendelig
- Let: 1,07 kg/meters længde
- Lige: perfekt lighed til justering og nivellering



PR24 / Thermofraké / © Mark Verwey Photography

\*Ifølge bemærkning om beregninger, der findes på vores hjemmeside



## PR39

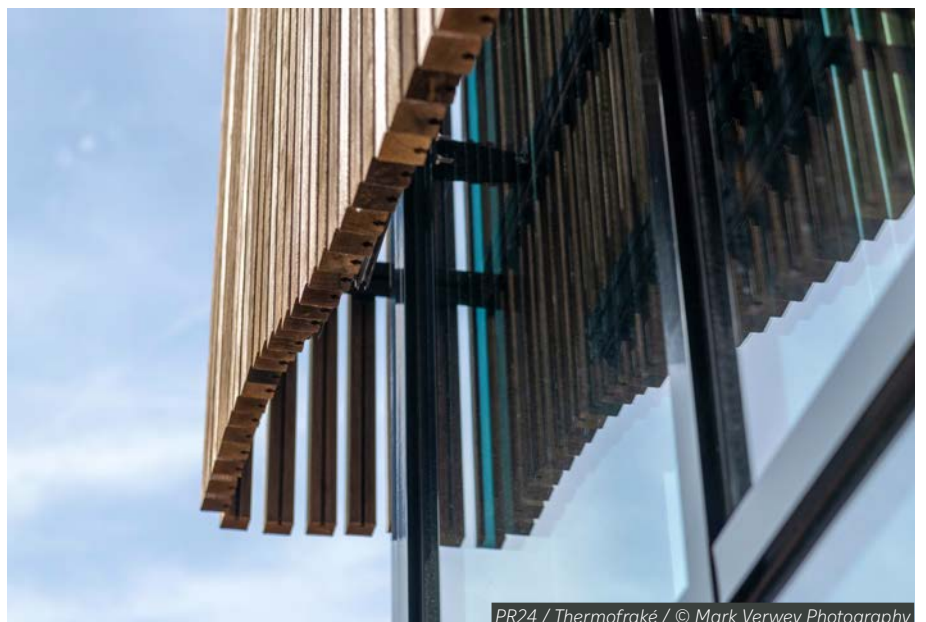
Strukturel skinne til fastgørelse af afskærmningsprofil underlag og lofter.

Op til 1,35 m mellem fastgørelse på facaden.\*

### TEKNISKE SPECIFIKATIONER

<b>Skinne-materiale</b>	Aluminium 6060
<b>Udsmykning af skinner</b>	Sort maling
<b>Materialer i monteringsclips</b>	Polyoxymetylen (POM)
<b>Vægt af skinner (med monteringsclips)</b>	+/- 1,43 kg/ml
<b>Maksimal længde. PR39 - 56/71</b>	3.968 mm
<b>Modstand mod afrivning af monteringsclips på skinner</b>	fra 150 til 250 kg, for 2 fastgørelsespunkter (ifølge samlingens natur)

- Industrielt forklippet profil til perfekte drænlinjer
- Enkel, hurtig og let at installere
- Mulighed for at afmontere hver plade individuelt ved hjælp af specielle nøgler (ifølge pladens profil)
- Ingen kontakt mellem aluminiumsprofilen og facadebrædderne, hvilket giver bedre ventilation
- Skinnen kan skæres til i længden
- Usynlig fastgørelse
- Uendelige muligheder
- 100 % genanvendelig



PR24 / Thermofraké / © Mark Verwey Photography

\*Ifølge bemærkning om beregninger, der findes på vores hjemmeside

# OPSÆTNINGSTYPE

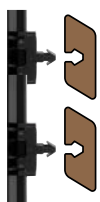
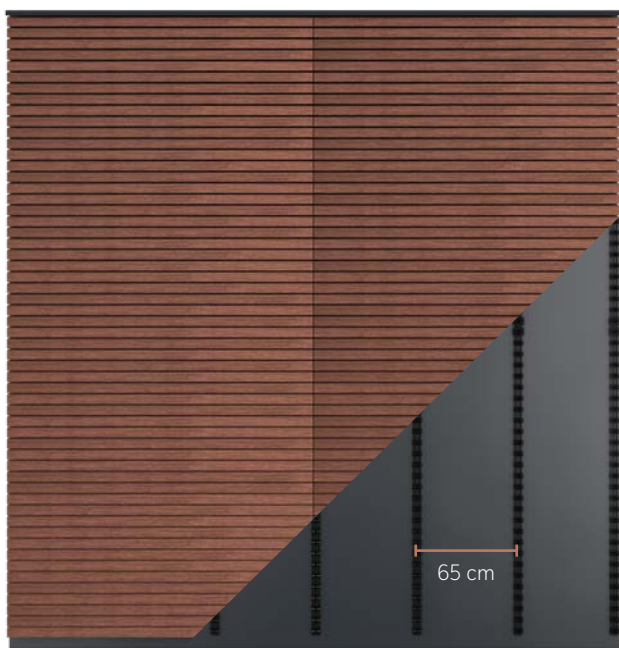
Grad®-systemet kan bruges til vandret og lodret beklædning, etageadskillelser og lofter, selv i områder med høje vindhastigheder.

Grad-aluminiumsprofiler kan monteres på alle overflader: beton, træskelet, metalkonstruktion. Centrum-til-

centrum-afstanden mellem fastgørelseselementerne på aluminiumsprofiler defineres af en kombination af faktorer: vindzone, orografi, ruhed og bygningens højde.

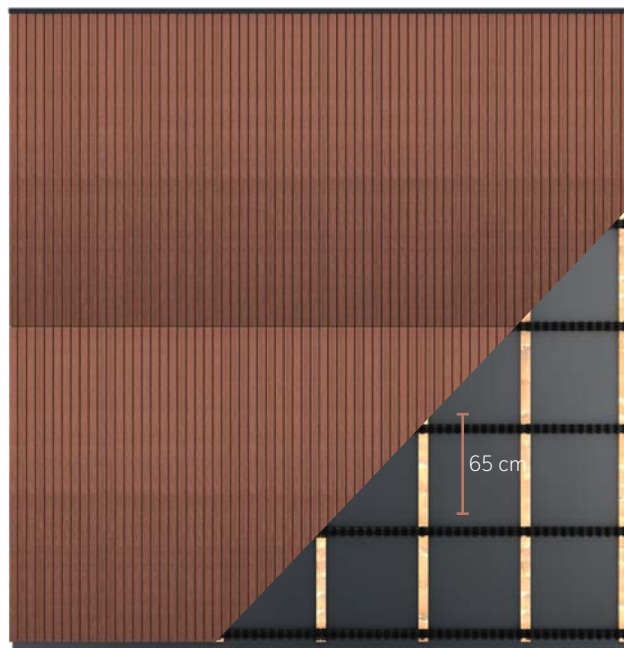
Oplysninger om afstande mellem fastgørelser findes på vores hjemmeside.

## VANDRET - SILVA



Silva S-serien af smalle brædder anbefales til vandret installation. Disse profiler er fræset i en vinkel for at fremme vandafledning. Flere træsorter og bræddebredder er tilgængelige.

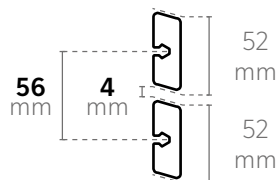
## LODRET - ANTA



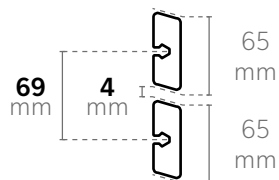
Anta S-serien består af plader, der anbefales til lodret montering. Disse profiler er høvlet med lige kanter. Flere træsorter og bræddebredder er tilgængelige.

## EKSEMPLER PÅ MULIGE KONFIGURATIONER

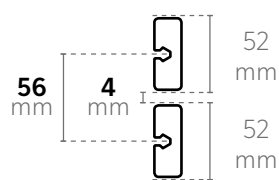
skinner med mellemrum  
**56 mm**



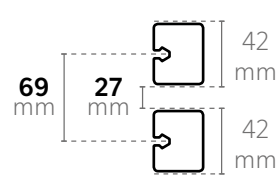
skinner med mellemrum  
**69 mm**



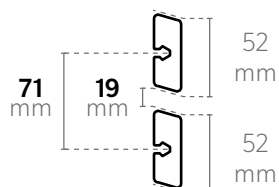
skinner med mellemrum  
**56 mm**



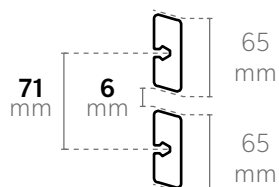
skinner med mellemrum  
**69 mm**



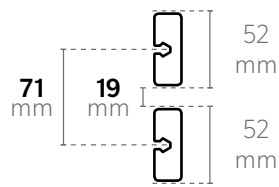
skinner med mellemrum  
**71 mm**



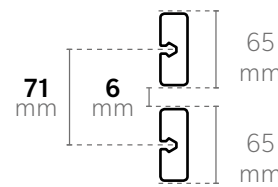
skinner med mellemrum  
**71 mm**



skinner med mellemrum  
**71 mm**



skinner med mellemrum  
**71 mm**





# VARIABEL GEOMETRI

## Variabel geometri

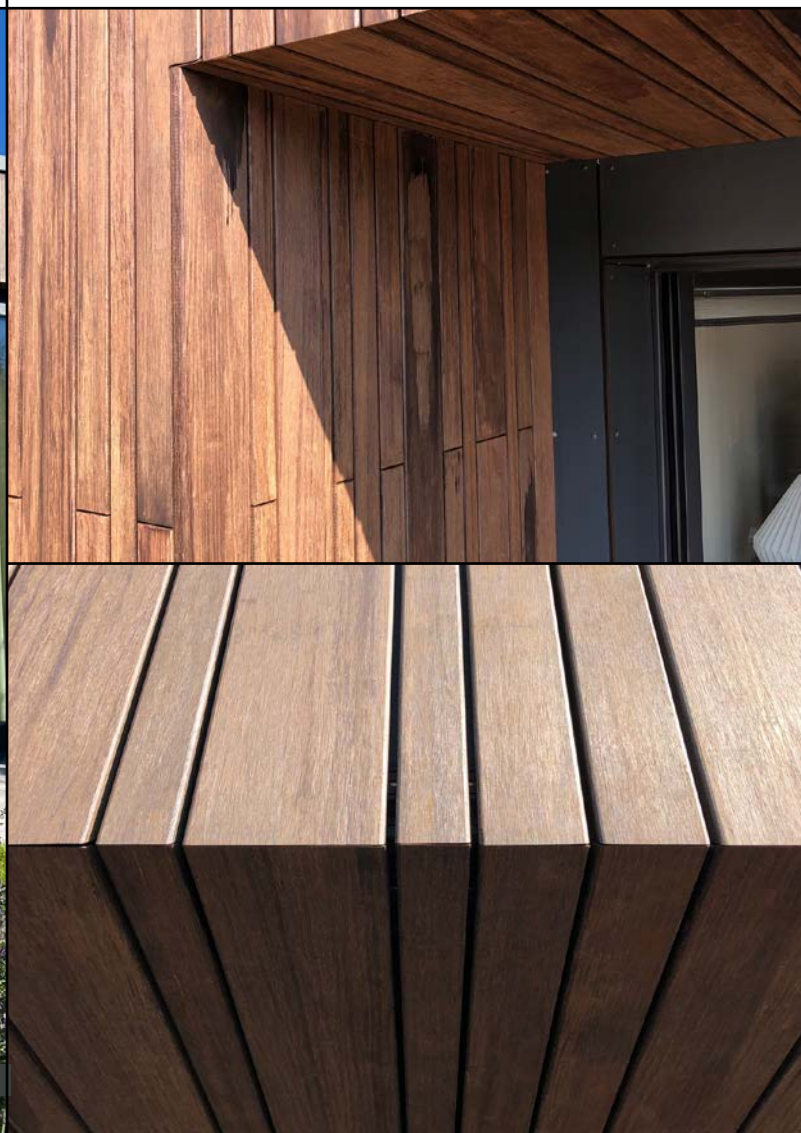
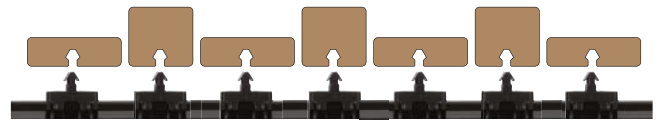
Varibo-serien omfatter de tre MOSO® Bamboo X-treme®-profiler, som anbefales at blive installeret lodret, da disse profiler er høvlet med lige kanter.

Takket være den dedikerede skinne, der gør det muligt at kombinere forskellige bredder i henhold til Varibo-rytmen, er det nemt at tilbyde et unikt design til facaden.



## 3D-afskærmning

Takket være Anta S Thermo Spruce-linjen er det også muligt at variere tykkelsen på brædderne. Kombinationen af de to brædestile giver facaden dimension og karakter ved at skabe et 3D-relief.



# EFTER MÅL

Med Grad®-systemet er det muligt at skabe meget skræddersyede facader.

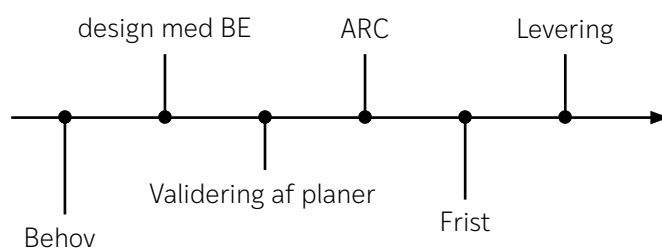
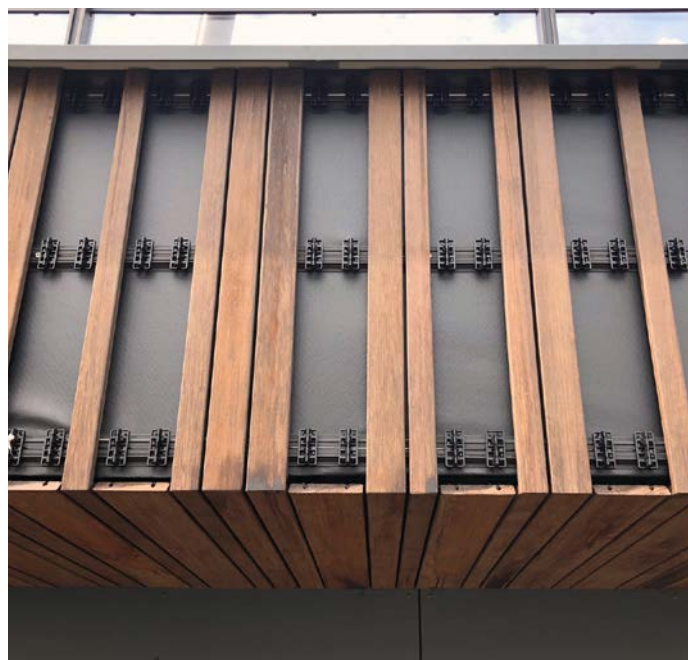
Takket være vores præcise interne teknologi til påsætning af clips kan vi hurtigt konfigurere og producere skræddersyede skinner i et hvilket som helst antal.

Med vores system kan vores designere variere afstanden mellem clipsene. Disse dimensioner kan være ensartede eller følge et foruddefineret mønster, f.eks. i tilfælde af brædder med forskellige bredder.

Disse anmodninger er underlagt den proces, der er beskrevet nedenfor:

## PROCES

- Definere dine behov med hensyn til valg af brædde- og skinneprofiler og -afstand
- Godkendelse fra vores designkontor og oprettelse af dine projektplaner
- Godkendelse af projektplanerne af dig og din kunde
- Bekræftelse af modtagelse af din ordre ARC
- Produktionen begynder
- Forberedelse og levering inden for 3 uger



## BEHANDLING AF ALUMINIUM EFTER MÅL

Vores skinner er ekstruderet i standardformer af 6060 T6-aluminium.

En anden kvalitet kan laves på bestilling. På samme måde er der mulighed for brugerdefinerede overfladebehandlinger som pulverlakering eller anodisering.

Tøv ikke med at kontakte din salgsrepræsentant med eventuelle anmodninger om specialdesign.



# TILBEHØR



Top link



Clip Grip



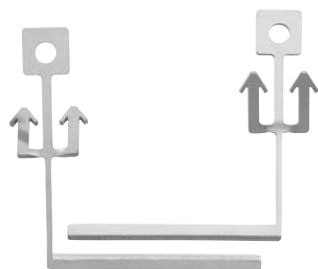
Wedge clip



Removable Grad® Clip



Half-clip

Vinkel  
Thermopin

Dismantling keys

REF:	BESKRIVELSE	ENHED TIL SALG	ANTAL/PAKKER
1488	<b>TOP LINK 56</b> Rail connector for 56/124 mm clip spacing	Pose med 20 stk.	10 poser
1489	<b>TOP LINK 71</b> Rail connector for 71 mm clip spacing	Pose med 20 stk.	10 poser
2784	<b>TOP LINK 46</b> Rail connector for 46 mm clip spacing	Pose med 20 stk.	10 poser
2785	<b>TOP LINK 51</b> Rail connector for 51 mm clip spacing	Pose med 20 stk.	10 poser

REF:	BESKRIVELSE	ENHED TIL SALG	ANTAL/PAKKER
2973	<b>CLIP GRIP</b> Claw to prevent board slippage	200 stk.	
1486	<b>WEDGE CLIP</b> with fixation screws	Pose med 20 stk.	25 poser
1483	<b>REMOVABLE GRAD® CLIP</b>	Pose med 50 stk.	20 poser
1485	<b>DEMI-CLIP</b>	Pose med 50 stk.	20 poser
2179	<b>GLUE - 310 ML BOTTLE</b> For vertical installation	1 patron	Ingen pakke
968	<b>DISMANTLING KEYS - 120</b> To remove 120 mm or smaller boards	1 par	6 par
1784	<b>DISMANTLING KEYS - 155</b> To remove 155 mm boards	1 par	10 par
2589	<b>THERMO PINE CORNER PROFILE</b> 3.8 x 3.8 x 450 cm	1 stk.	200 stk.



# PROFILER MED UDSDMYKNING

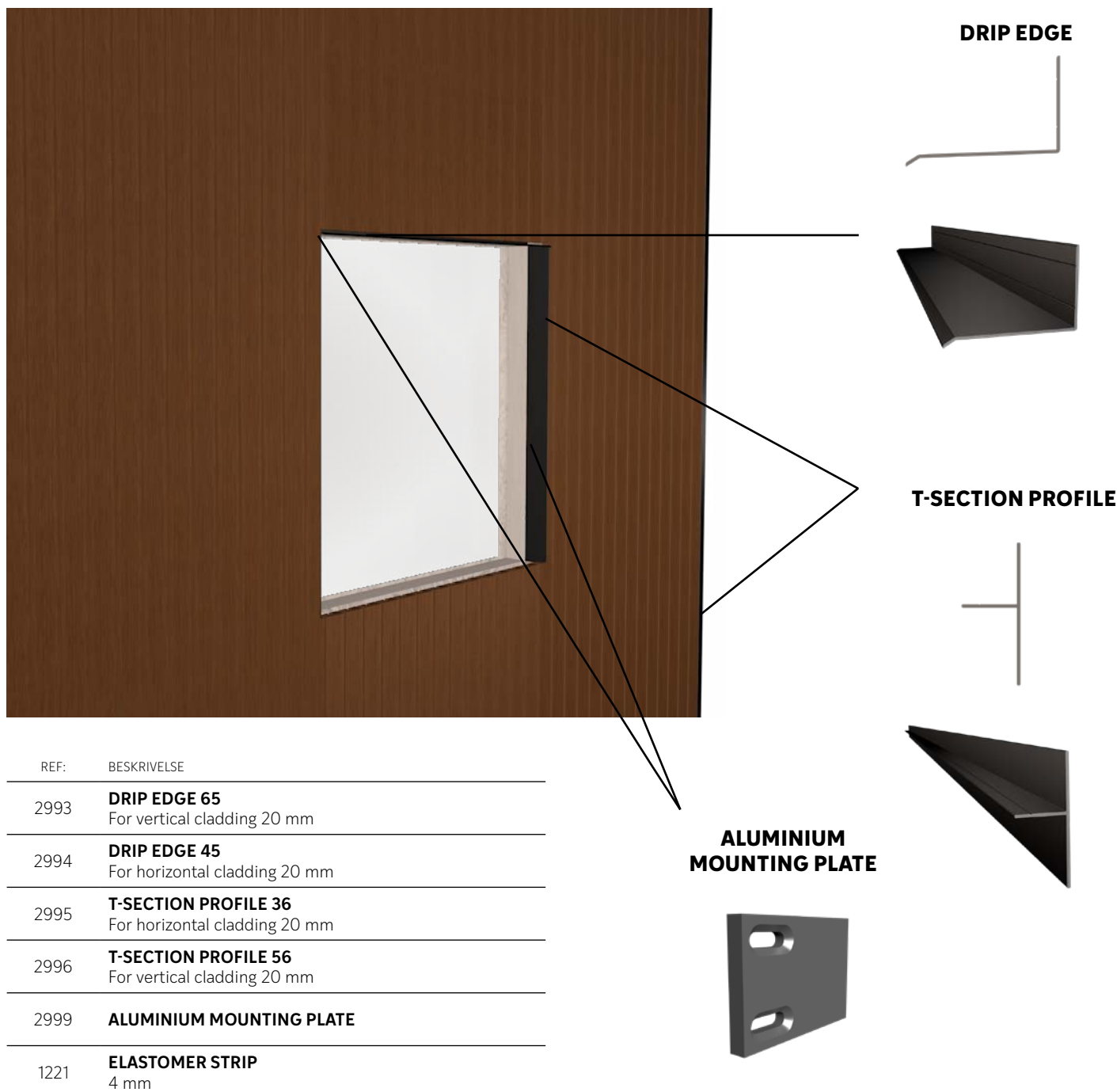
Når det drejer sig om træbeklædning, har behandlingen af kanterne på facadeåbninger altid været en særlig udfordring.

Disse dele består af en drypkant, der leder vandet ud på ydersiden af åbningen, og en sidefinish, og de er særligt vigtige for den færdige strukturs æstetik.

Grad-systemet gør det muligt at opnå en perfekt finish, både hvad angår bevarelse af beklædningsoverfladen og justering af pladerne. Der findes fire efterbehandlingsprofiler i aluminium, som opfylder behovene for både vandret og lodret beklædning.

Disse profiler er designet til at blive kombineret med aluminiumsmonteringsstykker, der skal fastgøres til facaden, og sikrer en perfekt finish på din Grad-beklædning.

Vi har profilerne på lager i RAL 7016, men det er også muligt at tilpasse den pulverlakerede finish i en lang række farver.



# PROFILER MED UDSMYKNING

Ligesom med afslutningsprofilerne omkring åbninger i facaden er der mange muligheder for behandling af hjørnerne.

Ud over træhjørneprofilen er der mulighed for to forskellige finishes:

→ Et 45° snit

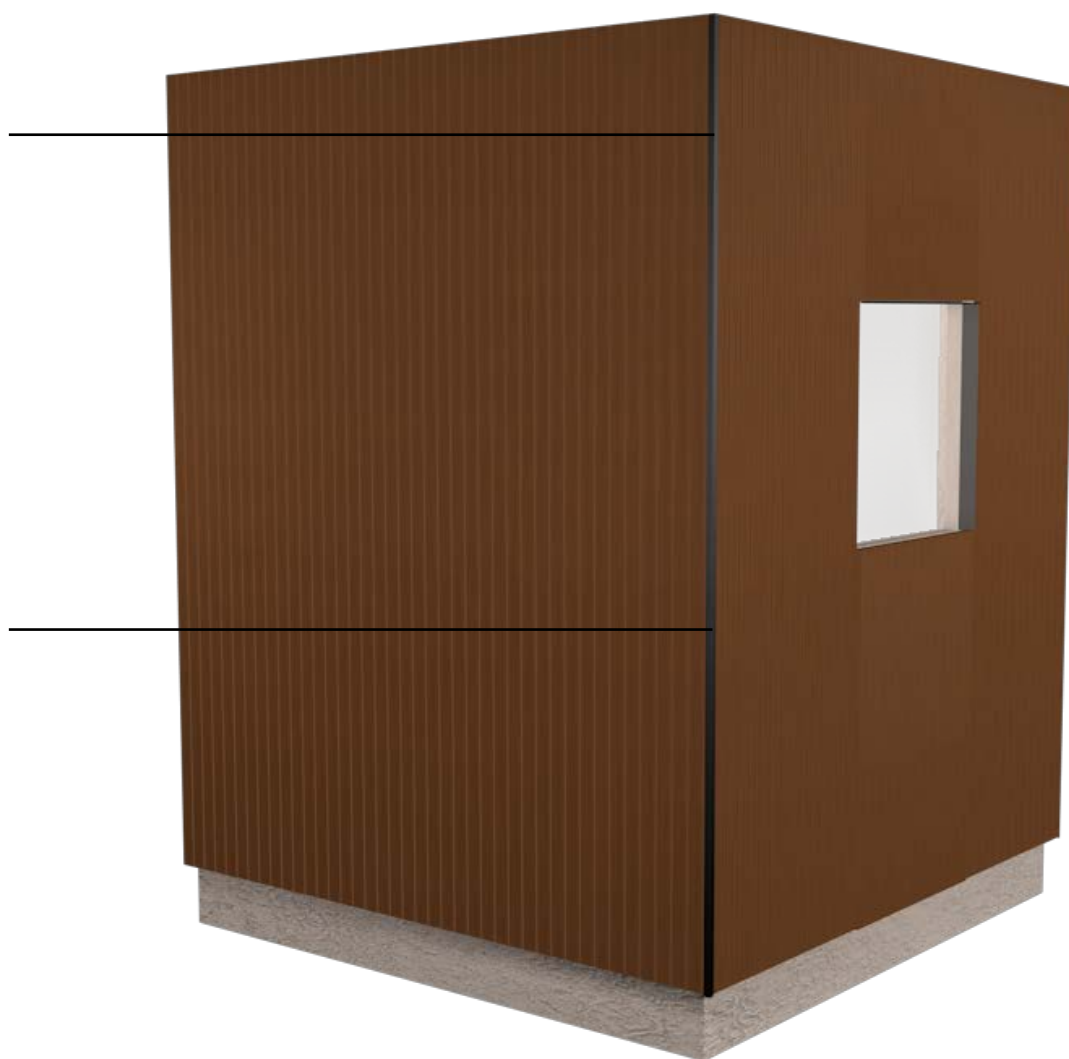
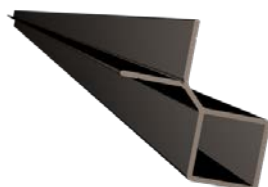
→ Brug af en hjørneprofil i aluminium: RAL 7016 eller pulverlakeret på forespørgsel.

Denne aluminiumsprofil er nem at installere takket være hjørnebeslagene og giver en perfekt, moderne finish til facadens hjørner.

## CORNER MOUNTING BRACKET



## ALUMINIUM CORNER PROFILE



REF: BESKRIVELSE

2997 **ALUMINIUM CORNER PROFILE**  
For cladding 20 mm

2998 **CORNER MOUNTING BRACKET**

1221 **ELASTOMER STRIP**  
4 mm

# UDSMYKNINGER

Anvendelsen af en saturator vil hjælpe med at udjævne facadens farve. Brædderne i bunden af beklædningen får derfor en mere ensartet ældning og fortsætter med at matche farven på brædderne i toppen.

For dem, der ønsker at foregribe tidens tand, vil den grå finish give facaden en ensartet, trendy grå nuance, der foregriber træets naturlige gråning. Da finishen forbliver lys, vil den desuden synligt bevare træets unikke æstetiske egenskaber, såsom årer, tekstur og knaster.

Hvis du derimod ønsker at holde farven tæt på træets oprindelige nuance, kan du vælge en let meleret kastanjefinish. Det giver de samme fordele med ensartethed i farven over tid, samtidig med at det fremhæver træets naturlige udseende og skaber en æstetisk facade.

For at holde behandlingerne så miljøvenlige som muligt er alle de mætningsstoffer, der fås til Grad-systemet, vandbaserede. De har den særlige egenskab, at de absorberes godt af træet, så de beskytter de øverste fibre i profilen mod UV-stråler. Samtidig undgår disse vandbaserede overfladebehandlinger den filmdannende effekt af maling og bejdse, så træet kan fortsætte med at ånde.

Vandbaserede mætningsstoffer forsinker effektivt tidens tand, så du kan nyde en facade, der ser så god ud som ny i mange år. Overfladen skaller ikke af. Den er også praktisk og kræver ingen afrensning eller slibning for husejere under renovering.



## TILGÆNGELIGE UDSMYKNINGER

Da valget af egnede mætningsstoffer er lige så vigtigt som deres anvendelse, har vi valgt at arbejde sammen med Fibex. I over 15 år har Fibex specialiseret sig i at rådgive om og anvende træbeskyttelse.

I samarbejde med disse eksperter tilbyder vi to standardoverflader fra Durieu-mærket IFAC-matricer.

Kastanjebrun og grå

De pågældende arter er Thermo Gran, Thermo Ask og Thermo Klar fyr. Disse overflader er tilgængelige uden minimumsmængde.

## ORDREPROCEDURE

Der skal regnes med en gennemsnitlig leveringstid på 4 arbejdsuger for alle profilordrer med brun eller grå standardfinish. Validering af en ordre er betinget af validering af prøverne.

For at bestille standardprøver, se venligst vores salgsguide for beklædning. For at bestille større prøver bedes du kontakte din Grad-salgsrepræsentant.

Andre farver er tilgængelige efter anmodning, og vi tilbyder også en matchende service, hvis du ønsker at matche din facade med en eksisterende farve på stedet. Validering af en ordre er betinget af validering af prøver. Kontakt din Grad-salgsrepræsentant for alle forespørgsler vedrørende disse tjenester.

### FARVE

*Belægning tilgængelig efter anmodning*

#### GRÅ

*Thermoépiceá*



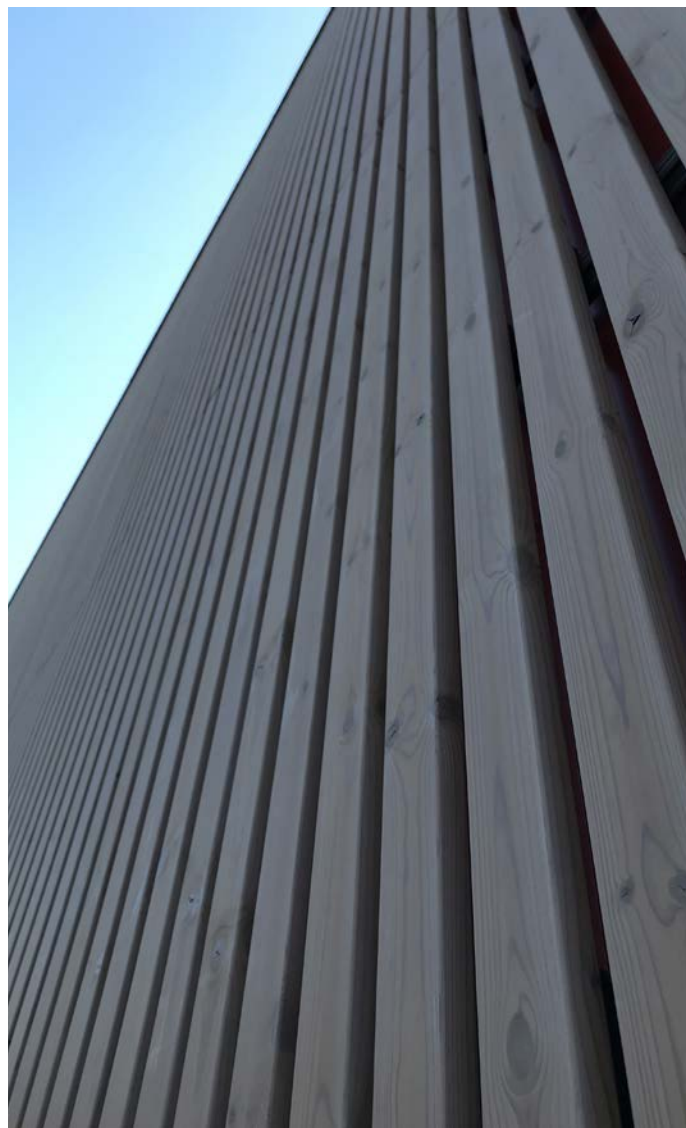
#### GRÅ

*Thermoifrène*



#### KASTANJE

*Thermoépiceá*



# UDSDMYKNINGEN SHOU SUGI BAN



©Maxime Gautier

Japan har altid været et land, der vækker nysgerrighed gennem brug af gamle teknikker, der er forankret i respekt for mennesket og den natur, der omgiver det.

Shou Sugi Ban, også kendt som Yakisugi, er en træbrændingsteknik, hvor man brænder toppen af en træplanke af for at forbedre dens holdbarhed.

Shou Sugi Ban er en træbearbejdningsteknik baseret på den buddhistiske filosofi 'Wabi-Sabi'. Denne filosofi søger at fremhæve de ufuldkommenheder og fejl, der er skabt af tidens gang. Oprindeligt blev Shou Sugi Ban brugt til at beskytte japanske hjem mod barske vejrforhold, herunder kraftig regn. I 2000'erne blev metoden populariseret i Canada og derefter i de nordiske lande.

Denne gamle teknik giver betydelige fordele med hensyn til træets holdbarhed og vedligeholdelse. Karbonisering giver beskyttelse mod træskimmel og iltning, hvilket gør træet modstandsdygtigt over tid. Desuden forstærker det forkullede lag træets modstandsdygtighed over for brand og insekter.

## TILGÆNGELIGE UDSDMYKNINGER

Selv om Shou Sugi Ban-metoden er enkel på papiret, kræver den omhyggelig behandling og et indgående kendskab til træ.

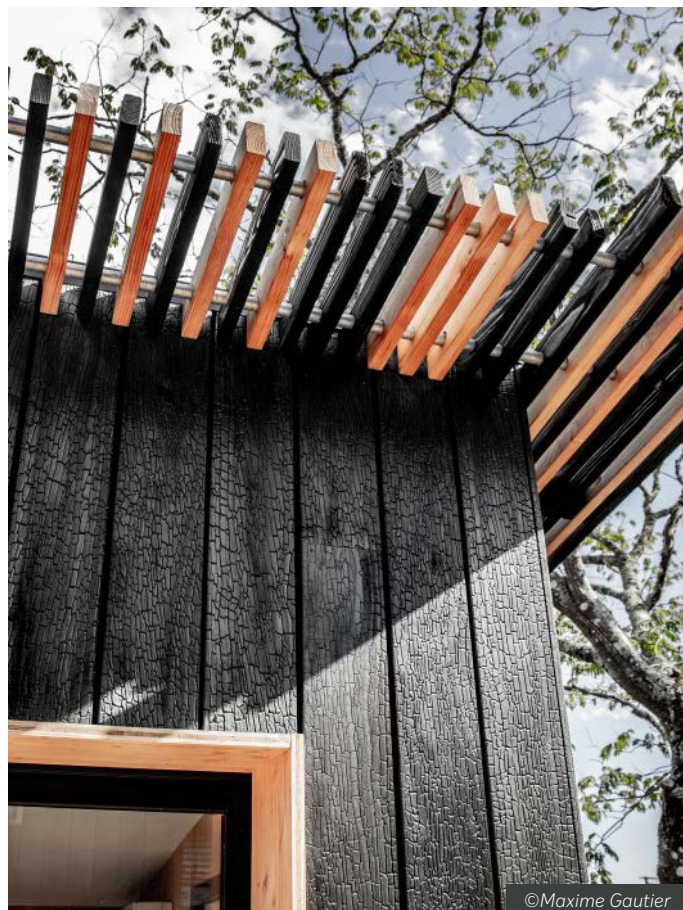
Vi har valgt at samarbejde med det mest anerkendte firma inden for brændt træ: Zwarthout.

Zwarthout er en af pionererne inden for Shou Sugi Ban i Europa og blev grundlagt i 2012. I årenes løb har mesterbrænderne udviklet en unik ekspertise inden for en bred vifte af træsorter og overflader, fra dyb sort til sart brun, med forskellige niveauer af børstning for at skabe et unikt taktilt udseende.

Grad har valgt Marugame som standardfinish, der fås på Accoya®.



**ZWARHT  
hout**  
Shou Sugi Ban



©Maxime Gautier





©Maxime Gautier



©Maxime Gautier

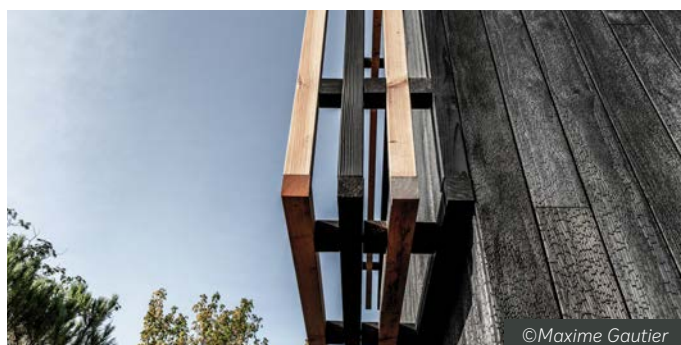
## ORDREPROCEDURE

Det tager i gennemsnit 5 arbejdsuger at bestille en standardprofil af Marugame.

For at bestille standardprøver, se venligst vores salgsguide for beklædning.

For at bestille større prøver bedes du kontakte din Grad-salgsrepræsentant.

Andre overflader er tilgængelige efter anmodning. Validering af en ordre er betinget af validering af prøverne. For alle forespørgsler vedrørende disse tjenester, kontakt venligst din Grad-salgsrepræsentant.

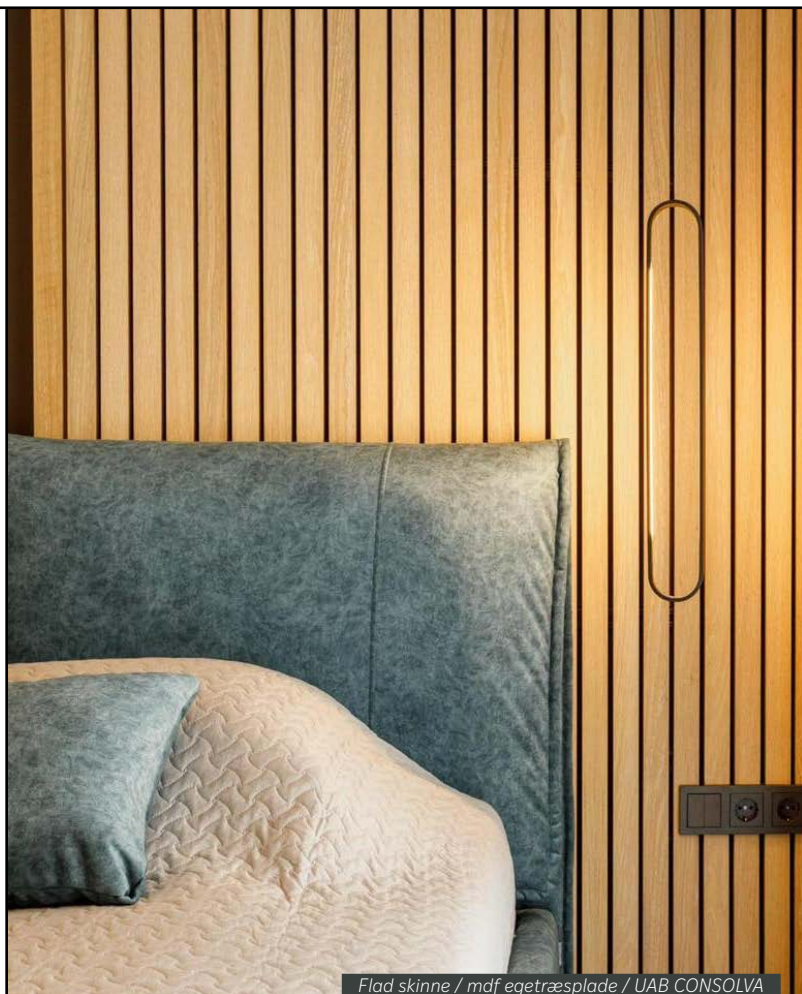


©Maxime Gautier

# ANDRE ANVENDELSER

## FORDELE VED DEN INDRE SKÆRM:

- Uendelige designmuligheder: bredde, tykkelse, afstand
- Kan bruges med en bred vifte af komplementære træsorter: Eg, bøg
- Kan kombineres med MDF, aluminium eller mellemstore paneler i bånd- eller panelformat
- Letvægtssystem: ca. 1 kg/m<sup>2</sup> struktur
- Profiler med åbne samlinger kan afmonteres
- Perfekt afstand og justering



Flad skinne / mdf egetræsplade / UAB CONSOLVA

## FORDELE VED LOFTER:

- Nem håndtering: letvægtsprofil i aluminium
- Stiv skinne op til 4 m
- Brædder kan fjernes for teknisk adgang
- Udtræksmodstand på op til 280 kg pr. fastgørelse
- Mange typer og materialer til rådighed: træ, aluminium, MDF
- Designkontor til rådighed for at støtte projekter



Startskinne / Accoya / Dolle Nordics

**FORDELE VED BRUG AF PORTAL:**

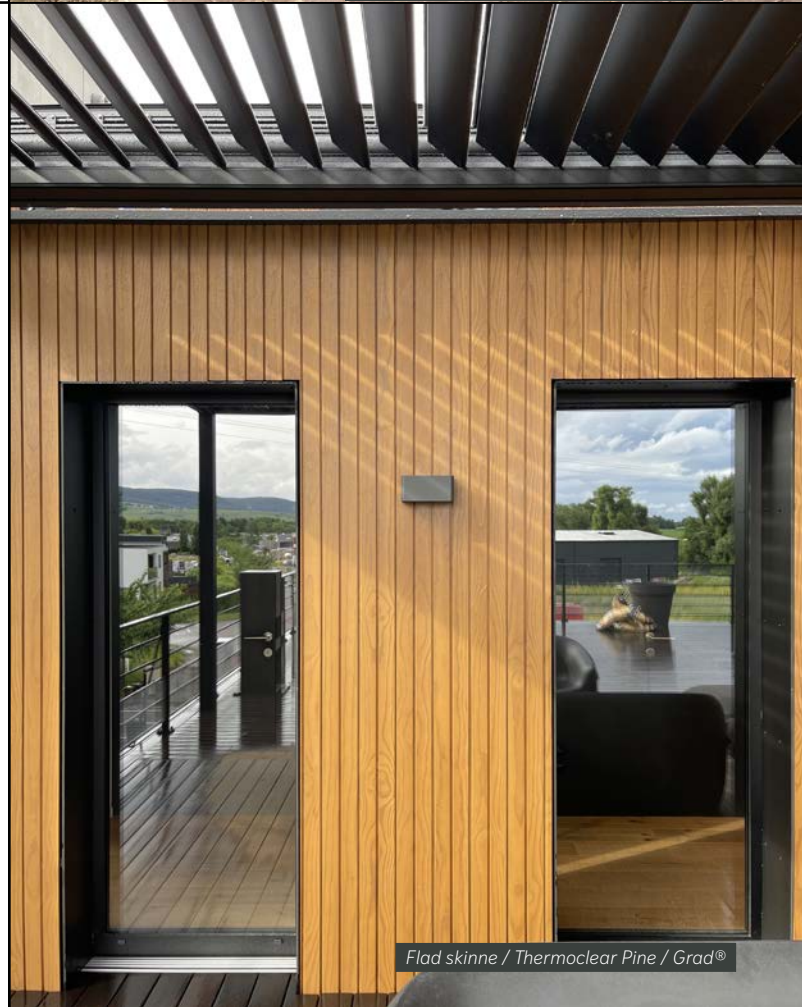
- Tynde, lette profiler
- Nemme at installere
- Mulighed for varierende beklædningsbredder og -tykkelser for uendelig tilpasning
- Lodret og vandret installation
- mange kompatible træsorter



Flad skinne/ ThermoFraké/ Landgoed Living

**FORDELE VED MODULKONSTRUKTION:**

- Letvægtssystem: 630 g/ml
- Fastgør nemt profiler til vægge
- Holdbart: ingen kontakt mellem plader og struktur
- Hurtig integration i produktionslinjen
- Nem, tilgængelig og hurtig installation takket være installationsvejledninger
- Mange kompatible profiler og træsorter



Flad skinne / Thermoclear Pine / Grad®



→ 06

# VORES BELÆGNINGER





# TERMO GRAN

*Picea Abies*

Træ, der er formet med varme (BMT) ved 215 °.

Den termiske behandling kombinerer vanddamp og varme for at ændre træets interne struktur permanent, uden tilsætning af kemiske produkter.

Materialets holdbarhed og stabilitet er stærkt forbedret. Dets æstetik er ændret for at give det en farvetone af honning.

Træ, der er dyrknings-certificeret med PEFC.  
Svag evne til varmeledning og lydgennemtrængelighed  
Kvalitet "savfald": Fra 2-6 knaster pr. meters længde.  
Profil 20/65 børstet

Anvendelsesklasse 3  
Holdbarhedsklasse 1

- Høvlet profil med lige kanter i sortiment **ANTA S**
- Høvlet profil med 30° kanter i sortiment **SILVA S**
- Profil **Carrelet**

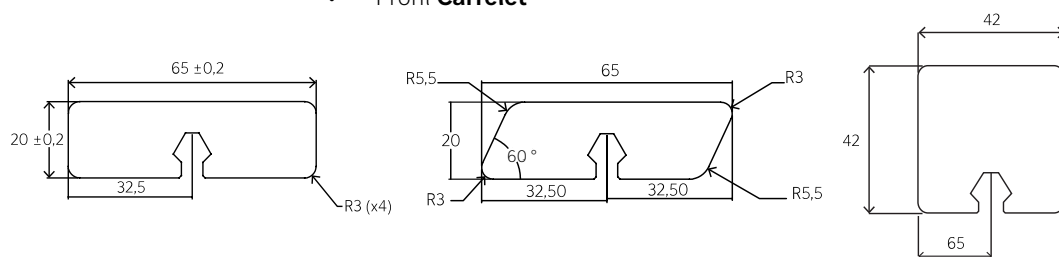


ANVENDELSE  
UDENDØRS



ANVENDELSE  
INDENDØRS

## PROFILER





© James R. Salomon

**TERMO-GRAN**

REFERENCE

BESKRIVELSE

THS 2,0x6,5x300 cm	2847	ANTA S
THS 2,0x6,5x330 cm	2849	ANTA S
THS 2,0x6,5x360 cm	2860	ANTA S
THS 2,0x6,5x390 cm	2861	ANTA S
THS 2,0x6,5x420 cm	2862	ANTA S
THS 2,0x6,5x480 cm	2863	ANTA S
THP 4,2x4,2x300 cm	2627	ANTA S
THP 4,2x4,2x330 cm	2749	ANTA S
THP 4,2x4,2x360 cm	2628	ANTA S
THP 4,2x4,2x390 cm	2629	ANTA S
THP 4,2x4,2x420 cm	2630	ANTA S
THS 2,0x6,5x300 cm	2848	SILVA S
THS 2,0x6,5x330 cm	2850	SILVA S
THS 2,0x6,5x360 cm	2854	SILVA S
THS 2,0x6,5x390 cm	2855	SILVA S
THS 2,0x6,5x420 cm	2856	SILVA S
THS 2,0x6,5x480 cm	2857	SILVA S

→ **Mellemrumsafstand maksimum** til privat brug **65 cm**

→ Forbehold for tilgængelighed

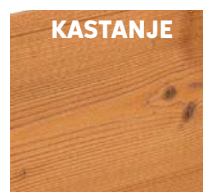
→ Ikke-kontraktlige billeder

→ Offentligt marked: kontakt os

Op til **15 års garanti** ifølge producentens betingelser, flere egenskaber og kriterier på vores website [www.gradconcept.com](http://www.gradconcept.com)

**FARVE**

Belægning tilgængelig  
efter ordre

**ALDRING**

\* ifølge betingelser  
for udsathed og placering.



# TERMO FYRRETRÆ



*Pinus radiata*

Den termiske behandling kombinerer vanddamp og varme for at ændre træets interne struktur permanent, uden tilsætning af kemiske produkter.

Materialets holdbarhed og stabilitet er stærkt forbedret. Dets æstetik er ændret for at give det en farvetone af honning.

**Træ er PEFC-certificeret**

**Kun lidt udvidelse** eller sammentrækning af træet

**Svag tæthed:** høj isoleringsevne

**En træsort med meget sjældne knaster**

**Glat profil**

- Høvlet profil med lige kanter i sortiment **ANTA S**
- Høvlet profil med 30° kanter i sortiment **SILVA S**

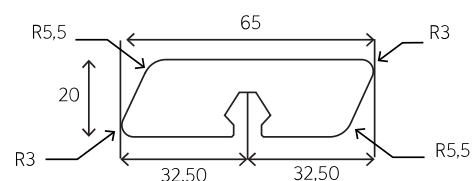
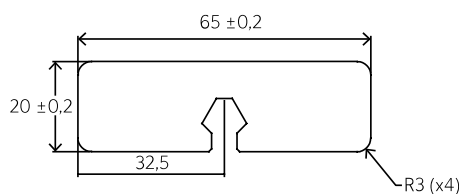


ANVENDELSE  
UDENDØRS

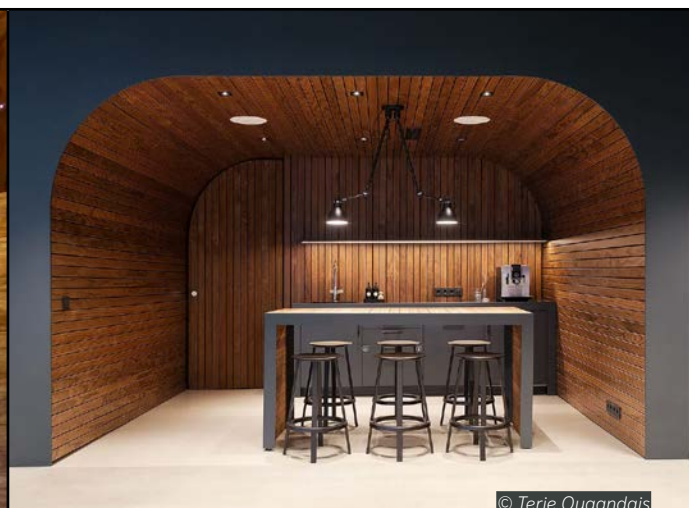


ANVENDELSE  
INDENDØRS

## PROFILER



© Elvo Jakobson



© Terje Ougandais



© Terje Ougandais





PVL Architectes

## FORDELE VED TRÆSORTEN

- Farve tæt på eksotisk træ
- Længder indtil 4,80 m
- Æstetisk åring
- Grå patina bliver askefarvet ved aldring

## TERMO FYRRETRÆ

	REFERENCE	BESKRIVELSE
Clear pine <b>2,0 x 6,5 x 300 cm</b>	<b>2847</b>	ANTA S
Clear pine <b>2,0 x 6,5 x 360 cm</b>	<b>2848</b>	ANTA S
Clear pine <b>2,0 x 6,5 x 420 cm</b>	<b>2849</b>	ANTA S
Clear pine <b>2,0 x 6,5 x 480 cm</b>	<b>2850</b>	ANTA S
Clear pine <b>2,0 x 6,5 x 420 cm</b>	<b>2939</b>	ANTA S
Clear pine <b>2,0 x 6,5 x 300 cm</b>	<b>2937</b>	SILVA S
Clear pine <b>2,0 x 6,5 x 360 cm</b>	<b>2938</b>	SILVA S
Clear pine <b>2,0 x 6,5 x 480 cm</b>	<b>2940</b>	SILVA S

- **Mellemrumsafstand maksimum** til privat brug **65 cm**
- Forbehold for tilgængelighed
- Ikke-kontraktlige billeder
- Offentligt marked: kontakt os

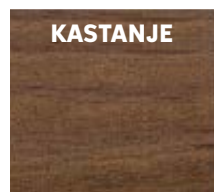
Op til **15 års garanti** ifølge producentens betingelser, flere egenskaber og kriterier på vores website [www.gradconcept.com](http://www.gradconcept.com)

## FARVE

Belægning tilgængelig efter ordre



GRÅ



KASTANJE

## ALDRING

\* ifølge betingelser for udsathed og placering.



VED MONTERING

2 ÅR

5 ÅR



# MOSO®

*Bambuslameller, der er varmebehandlede og komprimeret ved højt tryk.*

Denne dobbelte behandling medfører holdbarhed og stabilitet til en udendørs installation.

## Bamboo X-Treme®

**Vigtig modstandsdygtighed mod brand**

**Modstandsdygtighed mod stik og slid**

**Økologisk alternativ** til massiv brug af tropiske træer

Ideelt til offentlige byggepladser

**Uden knaster**

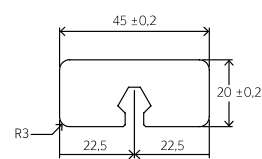
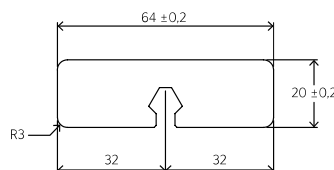
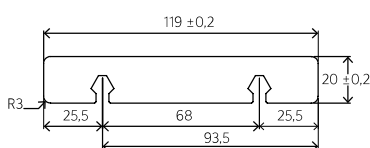
**Bamboo X-Treme® er termobehandlet ved 200 °C**

**Svarende til klasse 4** - Ifølge EN-335 holdbarhedsklasse 0 (ingen svampeangreb)

**Profil:** glat, ikke mættet SIKKENS



## PROFILER



Flad skinne/Moso® X-Treme® / Awood



Flad skinne / Moso® X-treme® / © TIM eksklusive haver



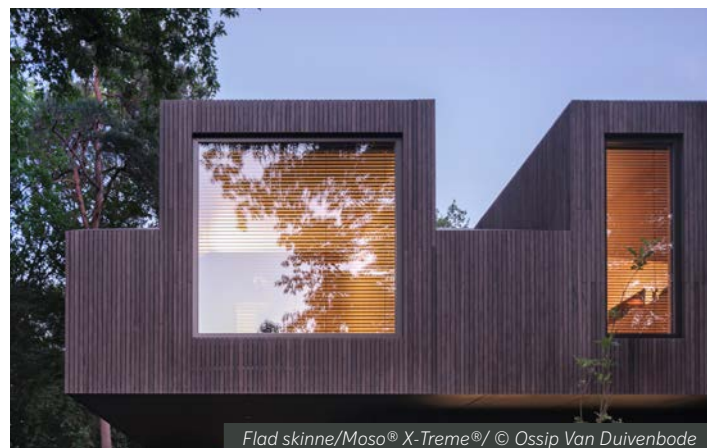
Flad skinne / Moso® X-Treme® / © Grad



Flad skinne/Moso® X-Treme®/ © Ossip Van Duivenbode

## FORDELE VED TRÆSORTEN

- Høj tæthed
- Optimal holdbarhed og stabilitet
- Variation i bredde for personlig tilpasning
- Flere certificeringer er til rådighed
- Flere bredder til rådighed



Flad skinne/Moso® X-Treme®/ © Ossip Van Duivenbode

MOSO® X-TREME®	REFERENCE	BESKRIVELSE
Moso XTR 2,0x11,9x185 cm	2407	
Moso XTR 2,0x4,5x185 cm	2405	VARIBO
Moso XTR 2,0x6,4x185 cm	2406	

- **Mellemrumsafstand maksimum** til privat brug **65 cm**
- Forbehold for tilgængelighed
- Ikke-kontraktlige billeder
- Offentligt marked: kontakt os

Op til **25 års garanti** ifølge producentens betingelser, flere egenskaber og kriterier er tilgængelige på vores website [www.gradconcept.com](http://www.gradconcept.com)

## ALDRING

\* ifølge betingelser for udsathed og placering.

VED MONTERING

EFTER 2 ÅR

# TERMO ASKE

*Fraximus excelsior.*

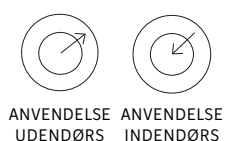
Den termiske behandling kombinerer vanddamp og varme for at ændre træets interne struktur permanent, uden tilsætning af kemiske produkter.

Materialets holdbarhed og stabilitet er stærkt forbedret. Dets æstetik er ændret for at give det en mørkebrun farvetone.

**Kun lidt udvidelse** eller sammentrækning af træet  
**Tæthed bibeholdes**  
**En træsort med meget sjældne knaster**  
**Glat profil**

**Holdbarhedsklasse 1**

- Høvlet profil med lige kanter i sortiment **ANTA S**
- Høvlet profil med 30° kanter i sortiment **SILVA S**



ANVENDELSE ANVENDELSE  
UDENDØRS INDENDØRS

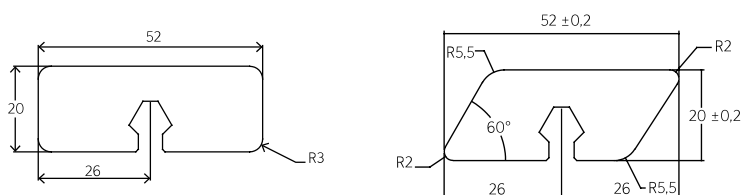
## PROFILER



Anta



Silva



Flad skinne / Thermofrêne / ©Thermory



Flad skinne / Thermofrêne / ©Carpentier



Flad skinne / Thermofrêne / ©Carpentier



Flad skinne / Thermofrêne / Awood

## FORDELE VED TRÆSORTEN

- Tæthed bibeholdt
- Æstetik i exceptionel åring
- Grå patina bliver sølvfarvet ved aldring

### TERMO ASKE

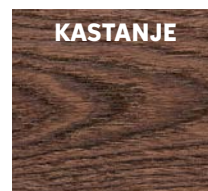
REFERENCE	BESKRIVELSE
THF 2,0x5,2x210 cm	1383 ANTA S
THF 2,0x5,2x240 cm	1384 ANTA S
THF 2,0x5,2x270 cm	1385 ANTA S
THF 2,0x5,2x300 cm	1388 ANTA S
THF 2,0x5,2x210 cm	1432 SILVA S
THF 2,0x5,2x240 cm	1433 SILVA S
THF 2,0x5,2x270 cm	1434 SILVA S
THF 2,0x5,2x300 cm	1437 SILVA S
THF 2,0x5,2x180 cm	1387 ANTA S
THF 2,0x5,2x210 cm	1383 ANTA S
THF 2,0x5,2x240 cm	1384 ANTA S
THF 2,0x5,2x270 cm	1385 ANTA S
THF 2,0x5,2x300 cm	1388 ANTA S
THF 2,0x5,2x150 cm	1435 SILVA S
THF 2,0x5,2x180 cm	1436 SILVA S

- Mellemrumsafstand maksimum til privat brug **65 cm**
- Forbehold for tilgængelighed
- Ikke-kontraktlige billeder
- Offentligt marked: kontakt os

Op til **20 års garanti** ifølge producentens betingelser, flere egenskaber og kriterier er tilgængelige på vores website [www.gradconcept.com](http://www.gradconcept.com)

### FARVE

Belægning tilgængelig efter ordre



### ALDRING

\* ifølge betingelser for udsathed og placering.



ANVENDELSE  
UDENDØRSANVENDELSE  
INDENDØRSke  
bo  
ny®

## PROFILER



Silva S



Anta S

## KEBONY®

*Pinus Radiata.*  
*Behandling med furfurylation.*

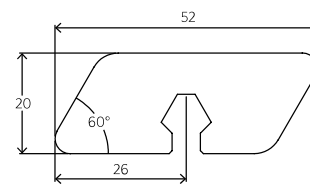
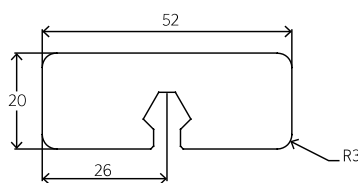
Injektion af et stof udvundet af planter, som efter en varmebehandling vil ændre træets molekylestruktur.

Dets tæthed og holdbarhed er forstærket i betydelig grad.  
Dets æstetik nærmer sig de smukkeste eksotiske træer.

**Træet kommer fra plantager, der er PEFC-certificeret.**  
**Kun lidt udvidelse eller sammentrækning af træet**  
**Stor modstandsdygtighed mod uvejr**  
**En træsort med meget sjældne knaster**  
**Glat profil**

**Garanti for en anvendelsesklasse 4**

- Høvlet profil med lige kanter i sortiment **ANTA S**
- Høvlet profil med 30° kanter i sortiment **SILVA S**





Kebony® / © Kristian Alveo

## FORDELE VED TRÆSORTEN

- Farve tæt på eksotisk træ
- Plantager
- Tæthed bibeholdt
- Økologisk design
- Længder indtil 4,80 m
- Moderne grå patina

### KEBONY®

REFERENCE

BESKRIVELSE

KEB 2,0x5,2x300cm	2843	ANTA S
KEB 2,0x5,2x360 cm	2844	ANTA S
KEB 2,0x5,2x420 cm	2845	ANTA S
KEB 2,0x5,2x480 cm	2846	ANTA S
KEB 2,0x5,2x300 cm	2626	SILVA S
KEB 2,0x5,2x360 cm	2838	SILVA S
KEB 2,0x5,2x420 cm	2839	SILVA S
KEB 2,0x5,2x480 cm	2840	SILVA S

- **Mellemrumsafstand maksimum** til privat brug **65 cm**
- Forbehold for tilgængelighed
- Ikke-kontraktlige billeder
- Offentligt marked: kontakt os

Op til **30 års garanti** ifølge producentens betingelser, flere egenskaber og kriterier er tilgængelige på vores website [www.gradconcept.com](http://www.gradconcept.com)

## ALDRING

\* ifølge betingelser for udsathed og placering.

### VED MONTERING

2 ÅR

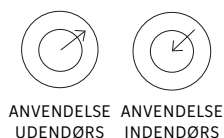
5 ÅR

# ACCOYA®

*Pinus radiata*  
 Behandling med acetylering.  
 Fås i to versioner : Accoya® naturlig  
 Accoya Color Grey (farve i massen) efter ordre

Transformation indtil hjertet af træet med OH-gruppe i acetylmolekyler, som har den egenskab, at de ikke forbinder sig til vandmolekylet.

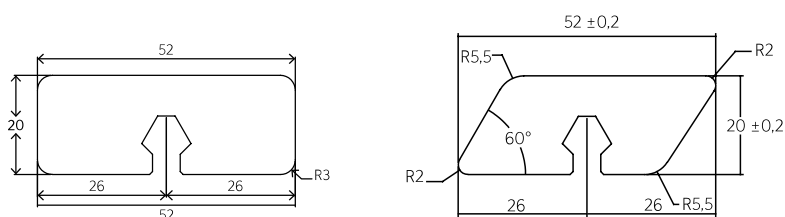
**Træet kommer fra plantager, der er FSC®-certificeret i klasse 4**  
**Ekstremt stabilt træ:** Tangent-stabilitetskoefficient på i gennemsnit 1,5 %  
**En træsort træ med sjældne knaster**  
**Glat profil**



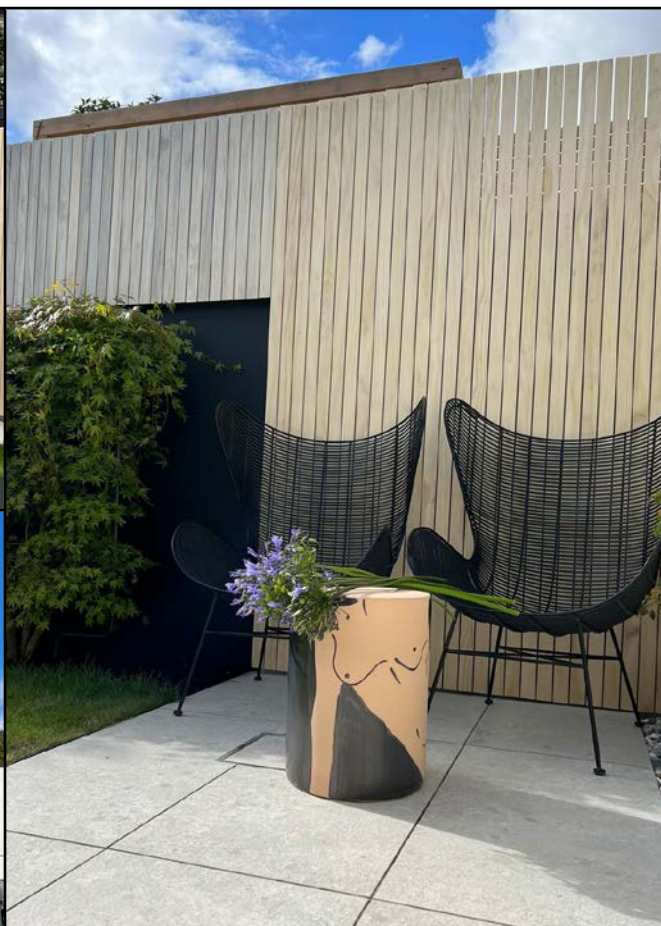
ANVENDELSE UDENDØRS ANVENDELSE INDENDØRS



## PROFILER



Flad skinne / Accoya® naturel / ©Lalavingdesign



Flad skinne / Accoya® naturel / ©Lalavingdesign



© Accoya® Color



## FORDELE VED TRÆSORTEN

- Exceptionel holdbarhed og stabilitet
- Svag varmeledning
- Længder indtil 4,80 m
- Økologisk design
- Plantager
- Farvernes levetid er mindst 3 til 4 gange større, end hos hårde tropiske træer
- Siden 2010 nyder Accoya® godt af certificeringen Cradle-to-Cradle, et «guld»-niveau, der betegner økologisk design ved et produkt, når man tager hensyn til dens egenskaber ved genanvendelse
- I sortimentet Accoya® grå: udvikling i nuancen, men bevarelse af den grå farve: det eneste massive træ i verden, der har denne egenskab.

ACCOYA® NATURLIG	REFERENCE	BESKRIVELSE
ACC 2,0x5,2x150 cm	2739	ANTA S
ACC 2,0x5,2x210 cm	2740	ANTA S
ACC 2,0x5,2x240 cm	2731	ANTA S
ACC 2,0x5,2x300 cm	1379	ANTA S
ACC 2,0x5,2x360 cm	1380	ANTA S
ACC 2,0x5,2x420 cm	1381	ANTA S
ACC 2,0x5,2x480 cm	1728	ANTA S
ACC 2,0x5,2x210 cm	2825	SILVA S
ACC 2,0x5,2x240 cm	2824	SILVA S
ACC 2,0x5,2x300 cm	1428	SILVA S
ACC 2,0x5,2x360 cm	1429	SILVA S
ACC 2,0x5,2x420 cm	1430	SILVA S
ACC 2,0x5,2x480 cm	1748	SILVA S

- **Mellemrumsafstand maksimum** til privat brug **65 cm**
- Forbehold for tilgængelighed
- Ikke-kontraktlige billeder
- Offentligt marked: kontakt os

Op til **50 års garanti** ifølge producentens betingelser, flere egenskaber og kriterier er tilgængelige på vores website [www.gradconcept.com](http://www.gradconcept.com)

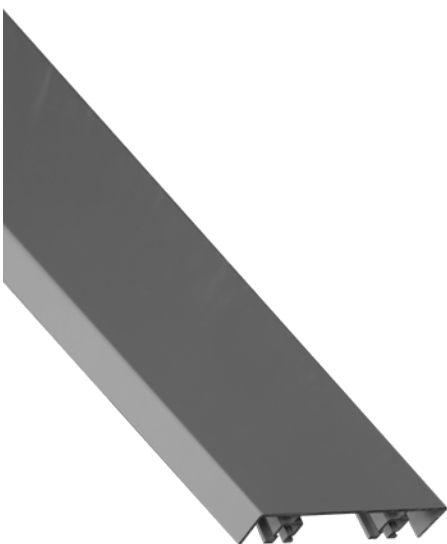
## ALDRING

\* ifølge betingelser for udsathed og placering.



# ALUMINIUM

Aluminiumsprofil til afskærmning og lofter.



## ALUMINIUM

REFERENCE

Profil Alu 2,0x4,5x400 cm

**2866**

Profil Alu 2,0x9,0x400 cm

**2864**

Profil Alu 4,0x4,0x400 cm

**2865**



ANVENDELSE  
UDENDØRS



ANVENDELSE  
INDENDØRS

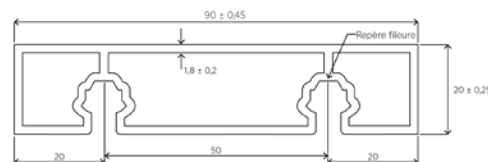
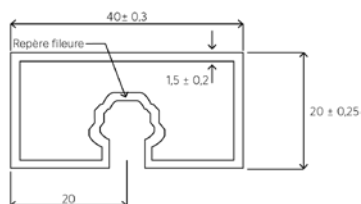
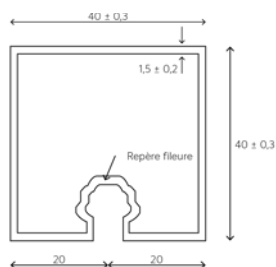


Mange RAL  
efter ordre

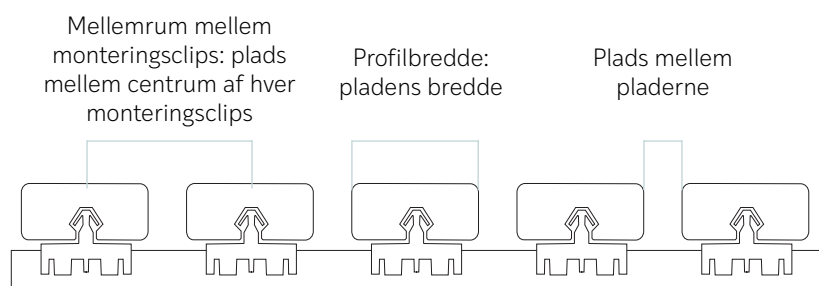


## FORDELENE VED PRODUKTET

- Ekstrem holdbarhed og stabilitet
- Unikke forandringsmuligheder i design
- Helheden er let
- Modstandsdygtighed overfor hårdt miljø
- Pulverlakering på anmodning

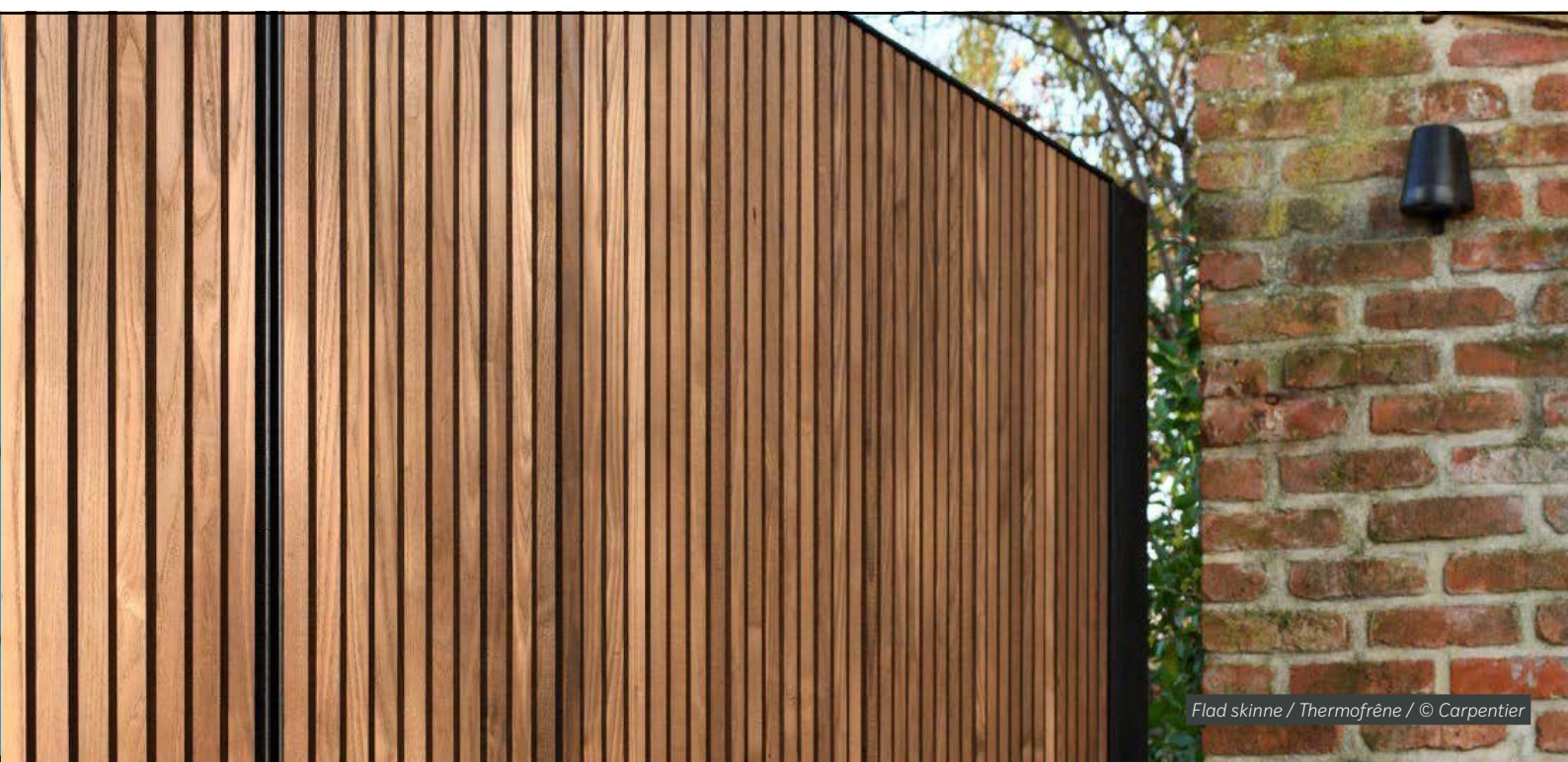


# KOMPATIBILITETSTABEL



MELLEMNUM MELLEMLER PLADER IFØLGE PROFIL I MM

	2480	2191	1188	1799	2632	1822	2414	1792	1187	1185
BREDE PROFIL	FLAD SKINNE VARIBO2 1968 MM	FLAD SKINNE 46 LG 1978 MM	FLAD SKINNE 56 LG 1960 MM	FLAT RAIL 51 LG 1989 MM	FLAD SKINNE 58,5 LG 1978 MM	FLAD SKINNE 69 LG 2001 MM	FLAD SKINNE 69 LG 3933 MM	FLAD SKINNE 70 LG 1960 MM	FLAD SKINNE 71 LG 1988 MM	FLAD SKINNE 124 LG 1984 MM
40	-	6	16	11	18,5	29	29	-	31	84
42	-	4	14	9	16,5	27	27	28	29	-
45	-	-	11	6	13,5	24	24	25	26	-
52	-	-	4	-	6,5	17	17	18	19	-
64	-	-	-	-	-	5	5	6	7	-
65	-	-	-	-	-	4	4	5	6	-
90	-	-	-	-	-	-	-	-	-	34
119	-	-	-	-	-	-	-	-	-	5
42-65	-	-	-	-	5	-	-	-	-	-
45-64-119	6	-	-	-	-	-	-	-	-	-





→ 07

# VORES PRÆSTATIONER

**Vores præstationer**  
Bliv inspireret





↑ For at forbedre dette ambitiøse projekt blev Grad®-systemet anvendt til hele bygningens træbeklædning. En løsning, der fuldt ud opfyldte forventningerne til dette projekt takket være vores usynlige fastgørelsesstruktur, der garanterer perfekte dryplinjer. Thermo-Pine blev valgt til at give varme til den kantede bygning.

# LEJLIGHEDER I AARHUS

*Aarhus, Danmark*

**Projekt:** Afskærmning  
**Træsart:** Thermory® Thermopin  
**Arkitekt:** BIG (Bjarke Ingels Group)  
**Lokal distributør:** Dolle Nordics  
**Fotograf:** R. Hjortshøj, Coast Studio  
**Skinne:** Flad skinne

↓ AARHUS-projektet er et ekko af Danmarks næststørste by, Aarhus. I krydset mellem byens bugt og havn kulminerer denne bygning, der blev bygget i 2019, i forskellige højder og tilbyder en betagende udsigt over både byen og naturen. Bygningens arkitektur er både dynamisk og moderne og er designet på en sådan måde, at den eksisterende bymæssige atmosfære i Aarhus bevares. Den 20-etagers boligbygning er formet som to A'er og rummer 250 lejligheder, alle med direkte havudsigt.



# BLACK

*Clichy, France*

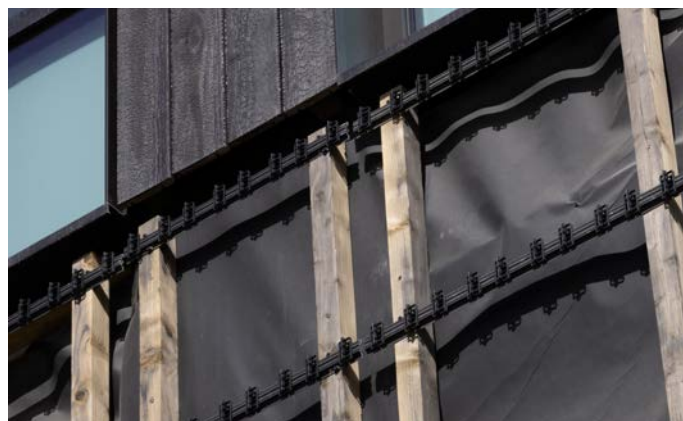
**Projekt:** Afskærmning

**Træsart:** Accoya© Brulé

**Arkitekt:** Cabinet Emmanuel Combarel Dominique Marrec Architectes

**Skinne:** Flad skinne

→ Black ligger på et tidligere industriområde og skal være en af de største lavemissionsbygninger i Frankrig. Formålet med dette kulstoffattige projekt er at skabe en grøn bycampus for AXA IM Alts og Redman. Det er designet til at lette forholdet mellem rum, steder og mennesker.







← Det består af to uafhængige bygninger, den ene på 31.520 m<sup>2</sup> på havesiden og den anden på 17.170 m<sup>2</sup> på gårdsiden, og kommer til at rumme tre forretningslokaler, et auditorium og en concierge-service. Projektet vil tilbyde 47.890 m<sup>2</sup> kontorareal, 314 m<sup>2</sup> butiksareal, 980 m<sup>2</sup> cykelopbevaring, mere end 500 parkeringspladser og vil kunne rumme mere end 4.000 mennesker.

↑ Gennem et miljøvenligt design ønskede de involverede i dette projekt at skabe forbindelser mellem lokalsamfundene og deres miljø for at skabe en ægte osmose mellem dem. Black sigter mod at opnå en række mærker og certificeringer, herunder HQE Neuf Exceptional level, BREEAM Excellent, BBCA, E+/C- level E1/C1, Bâtiment Biosourcé, BiodiverCity, Osmoz, R2S og Wiredscore.

Med dette i tankerne blev vores Grad-system valgt til opførelsen af 6.300 m<sup>2</sup> brændt Accoya®-beklædning ved hjælp af den ældgamle japanske teknik Yaki Sugi.

# PRIVAT HJEM

*Holland*

**Projekt:** Afskærmning  
**Træsart:** Moso® Bamboo X-treme®  
**Arkitekt:** Bart Van Spee  
**Lokal distributør:** Awood  
**Fotograf:** Ossip Van Duivenbode  
**Skinne:** Flad skinne

↓ Det betagende, miljøvenlige SPEEHUIS af SPEE Architects.

SPEE Architects har designet et fantastisk hjem, der også fungerer som deres arbejdsplads, kaldet SPEEHUIS. Det innovative design passer perfekt ind i det frodige skovmiljø takket være den organiske æstetik og brugen af bæredygtige materialer. Desuden har hjemmet og kontoret en økologisk profil, da de er bygget af biobaserede materialer.





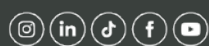
↑ Udefra kan SPEEHUIS prale af en attraktiv facade, der består af Bamboo X-treme®-plader, som er klipset fast på Grad-systemet. Bygherren valgte Grad®-systemet, fordi det er hurtigt at installere og nemt at afmontere.





**GRAD® - BURGER & CIE**  
**Z.I. Bois l'Abbesse**  
**F-68660 LIÈPVRE - FRANKRIG**  
**+ 33(0)3 89 58 45 45**

[WWW.GRAD-SYSTEM.COM](http://WWW.GRAD-SYSTEM.COM)



ref CB24DA  
kunst Grad® France - 09/2023  
fotos, illustrationer og dokumentation  
ikke-kontraktuelle  
kast ikke i naturen  
Billedkredit 1<sup>o</sup> : Buro Ruijs and Hans Gorter  
Fotokredit 4<sup>o</sup> : Studio Fortuin